



DZIENNIK URZĘDOWY

WOJEWÓDZTWA ZACHODNIOPOMORSKIEGO

Szczecin, dnia 25 września 2019 r.

Poz. 4790

ZARZĄDZENIE REGIONALNEGO DYREKTORA OCHRONY ŚRODOWISKA W SZCZECINIE

z dnia 24 września 2019 r.

Regionalnego Dyrektora Ochrony Środowiska w Szczecinie w sprawie ustanowienia planu zadań ochronnych dla obszaru Natura 2000 Diabelskie Pustacie PLH320048

Na podstawie art. 28 ust. 8 ustawy z dnia 16 kwietnia 2004 r. o ochronie przyrody (Dz. U. z 2018 r. poz. 1614, 2244 i 2340 oraz z 2019 r. poz. 1696) zarządza się, co następuje:

§ 1. 1. Ustanawia się plan zadań ochronnych dla obszaru Natura 2000 Diabelskie Pustacie PLH320048, zwanego dalej: „obszarem Natura 2000”.

2. Plan zadań ochronnych obejmuje cały obszar Natura 2000 z wyłączeniem pokrywającego się z nim rezerwatu przyrody „Diabelskie Pustacie”, dla którego ustanowiono plan ochrony w drodze zarządzenia Nr 22/2013 Regionalnego Dyrektora Ochrony Środowiska w Szczecinie z dnia 28 maja 2013 r. (Dz. Urz. Woj. Zachodniopomorskiego z 2013 r. poz. 2295 ze zm.), uwzględniający zakres, o którym mowa w art. 28 ust. 10 ustawy z dnia 16 kwietnia 2004 o ochronie przyrody.

§ 2. Opis granic obszaru Natura 2000 w formie listy współrzędnych punktów załamania granic obszaru w układzie współrzędnych płaskich prostokątnych PL-1992, stanowi załącznik nr 1 do zarządzenia.

§ 3. Mapę obszaru Natura 2000 stanowi załącznik nr 2 do zarządzenia.

§ 4. Identyfikację istniejących i potencjalnych zagrożeń dla zachowania właściwego stanu ochrony siedlisk przyrodniczych oraz gatunków zwierząt i ich siedlisk będących przedmiotami ochrony określa załącznik nr 3 do zarządzenia.

§ 5. Cele działań ochronnych określa załącznik nr 4 do zarządzenia.

§ 6. Działania ochronne ze wskazaniem podmiotów odpowiedzialnych za ich wykonanie i obszarów ich wdrażania określa załącznik nr 5 do zarządzenia.

§ 7. Zarządzenie wchodzi w życie po upływie 14 dni od dnia ogłoszenia.

p.o. Regionalnego Dyrektora Ochrony Środowiska Regionalny Dyrektor Ochrony Środowiska w Poznaniu
w Szczecinie

Aleksandra Stodulna

Miłoslawa Olejnik

Załącznik nr 1 do Zarządzenia
Regionalnego Dyrektora Ochrony Środowiska w Szczecinie
i Regionalnego Dyrektora Ochrony Środowiska w Poznaniu
z dnia 24 września 2019 r.

Opis granic obszaru Natura 2000.

Granice obszaru Natura 2000 opisano w postaci współrzędnych punktów jej załamania w układzie współrzędnych płaskich prostokątnych PL – 1992

p.	X	Y	Komentarz
1	638982,19	345637,31	część 1
2	638946,89	345628,11	część 1
3	638927,35	345626,21	część 1
4	638914,07	345619,90	część 1
5	638899,21	345608,61	część 1
6	638890,41	345601,92	część 1
7	638860,91	345560,75	część 1
8	638854,99	345566,00	część 1
9	638841,93	345577,60	część 1
10	638820,39	345589,48	część 1
11	638779,21	345612,20	część 1
12	638675,03	345689,30	część 1
13	638651,89	345703,04	część 1
14	638605,87	345730,37	część 1
15	638457,11	345792,22	część 1
16	638334,02	345855,78	część 1
17	638292,54	345877,20	część 1
18	638282,56	345882,35	część 1
19	637773,10	346028,79	część 1
20	637734,45	346039,90	część 1
21	637631,50	346140,67	część 1
22	637450,22	346318,13	część 1
23	637447,59	346320,10	część 1
24	637353,18	346390,43	część 1
25	637312,15	346427,29	część 1
26	637274,83	346484,17	część 1
27	637273,49	346486,22	część 1
28	637235,25	346566,16	część 1
29	637216,23	346601,08	część 1
30	637160,63	346703,17	część 1
31	637123,30	346770,00	część 1
32	637068,02	346868,96	część 1
33	637070,96	346857,06	część 1

34	637071,74	346852,38	część 1
35	637077,80	346816,10	część 1
36	637097,18	346699,98	część 1
37	637101,51	346676,98	część 1
38	637115,83	346600,84	część 1
39	637124,32	346572,44	część 1
40	637168,96	346423,33	część 1
41	637177,90	346393,47	część 1
42	637222,15	346280,73	część 1
43	637225,34	346272,59	część 1
44	637221,36	346274,17	część 1
45	637000,46	346361,55	część 1
46	636832,88	346432,90	część 1
47	636812,16	346440,83	część 1
48	636746,83	346465,84	część 1
49	636736,74	346469,71	część 1
50	636705,43	346481,70	część 1
51	636705,21	346481,69	część 1
52	636598,51	346477,96	część 1
53	636586,89	346477,56	część 1
54	636527,47	346466,90	część 1
55	636460,04	346454,80	część 1
56	636443,49	346451,82	część 1
57	636285,63	346385,01	część 1
58	636263,07	346390,10	część 1
59	636214,01	346356,11	część 1
60	636150,09	346270,45	część 1
61	635991,28	346068,72	część 1
62	635972,57	346071,33	część 1
63	635765,09	346100,35	część 1
64	635657,83	346115,34	część 1
65	635475,92	346140,77	część 1
66	635456,73	346021,06	część 1
67	635425,01	345823,10	część 1

68	635416,05	345767,12	część 1
69	635396,07	345642,48	część 1
70	635374,75	345509,40	część 1
71	635313,76	345512,65	część 1
72	635199,60	345521,50	część 1
73	635089,92	345528,13	część 1
74	635034,69	345530,72	część 1
75	634861,86	345538,83	część 1
76	634766,85	345543,29	część 1
77	634692,99	345547,19	część 1
78	634666,47	345548,60	część 1
79	634599,76	345552,13	część 1
80	634428,90	345561,18	część 1
81	634422,16	345561,53	część 1
82	634393,73	345563,04	część 1
83	634364,44	345560,02	część 1
84	634304,56	345543,56	część 1
85	634301,29	345543,69	część 1
86	634298,02	345543,81	część 1
87	634291,87	345553,34	część 1
88	634286,76	345561,25	część 1
89	634283,31	345566,61	część 1
90	634275,78	345578,27	część 1
91	634266,95	345571,71	część 1
92	634172,39	345615,69	część 1
93	634131,86	345634,62	część 1
94	633987,87	345701,84	część 1
95	633982,65	345704,27	część 1
96	633767,61	345804,36	część 1
97	633481,99	345192,34	część 1
98	633453,10	345205,28	część 1
99	633275,06	345285,00	część 1
100	633191,77	345322,29	część 1
101	633089,10	345368,27	część 1
102	633033,94	345365,94	część 1
103	632983,66	345354,42	część 1
104	632941,76	345341,85	część 1
105	632899,93	345336,63	część 1
106	632906,04	345316,68	część 1
107	632907,80	345310,92	część 1
108	632809,77	345249,84	część 1
109	632800,26	345243,91	część 1
110	632727,73	345208,33	część 1
111	632680,72	345187,75	część 1
112	632622,32	345162,18	część 1

113	632470,73	345096,80	część 1
114	632452,64	344877,74	część 1
115	632146,78	345023,36	część 1
116	632118,97	345036,59	część 1
117	632075,82	345057,14	część 1
118	631997,62	345094,37	część 1
119	631970,63	345107,22	część 1
120	631856,30	345161,65	część 1
121	631817,57	345076,96	część 1
122	631772,39	344978,63	część 1
123	631706,88	344836,22	część 1
124	631512,85	344923,71	część 1
125	631495,02	344931,75	część 1
126	631265,71	345035,15	część 1
127	631161,70	345082,05	część 1
128	631113,15	345101,70	część 1
129	631091,66	345111,64	część 1
130	630520,56	345375,90	część 1
131	630478,38	345284,10	część 1
132	630245,76	344777,84	część 1
133	630240,99	344768,14	część 1
134	630187,97	344660,18	część 1
135	630118,84	344501,85	część 1
136	630030,55	344542,77	część 1
137	629981,18	344565,65	część 1
138	629828,48	344636,41	część 1
139	629827,97	344636,65	część 1
140	629824,97	344638,04	część 1
141	629576,46	344753,21	część 1
142	629573,20	344746,07	część 1
143	629508,06	344603,61	część 1
144	629443,97	344463,45	część 1
145	629236,62	344558,39	część 1
146	629236,45	344558,46	część 1
147	628991,27	344670,73	część 1
148	628988,55	344671,97	część 1
149	628986,03	344673,12	część 1
150	628752,53	344780,04	część 1
151	628752,01	344780,28	część 1
152	628667,66	344818,90	część 1
153	628594,69	344852,34	część 1
154	628413,02	344935,60	część 1
155	628344,38	344967,04	część 1
156	628306,53	344984,39	część 1
157	628295,77	344989,32	część 1

158	628214,38	345026,62	część 1
159	628205,08	345030,88	część 1
160	628202,16	345032,22	część 1
161	628056,39	344872,11	część 1
162	627958,92	344765,02	część 1
163	627703,64	344496,91	część 1
164	627676,48	344466,65	część 1
165	627617,08	344426,98	część 1
166	627381,86	344334,98	część 1
167	627291,10	344298,85	część 1
168	627287,06	344292,72	część 1
169	627239,00	344266,39	część 1
170	627228,28	344250,06	część 1
171	627187,70	344189,94	część 1
172	627122,46	344088,10	część 1
173	627103,04	344049,54	część 1
174	627077,11	344010,82	część 1
175	627042,42	343948,86	część 1
176	627022,72	343910,79	część 1
177	626996,14	343859,41	część 1
178	626993,26	343848,81	część 1
179	626982,47	343809,09	część 1
180	626981,99	343807,34	część 1
181	626981,63	343806,00	część 1
182	626972,48	343765,69	część 1
183	626969,97	343754,66	część 1
184	626954,91	343688,23	część 1
185	626948,83	343630,49	część 1
186	626959,23	343552,80	część 1
187	626965,12	343508,69	część 1
188	626971,97	343490,91	część 1
189	627003,46	343409,14	część 1
190	627004,89	343405,35	część 1
191	627031,65	343334,31	część 1
192	627065,89	343247,38	część 1
193	627100,15	343160,45	część 1
194	627133,70	343044,55	część 1
195	627134,08	343004,31	część 1
196	627134,40	342970,38	część 1
197	627135,73	342829,05	część 1
198	627137,71	342619,32	część 1
199	627136,29	342445,37	część 1
200	627136,11	342422,58	część 1
201	627135,01	342287,29	część 1
202	627133,68	342277,66	część 1

203	627123,79	342205,92	część 1
204	627109,49	342160,69	część 1
205	627083,74	342110,10	część 1
206	626945,95	341875,02	część 1
207	626929,99	341829,15	część 1
208	626921,94	341791,92	część 1
209	626916,21	341757,37	część 1
210	626933,74	341740,00	część 1
211	627203,92	341615,56	część 1
212	627341,92	341917,77	część 1
213	627354,22	341944,71	część 1
214	627741,03	341767,19	część 1
215	627757,11	341759,81	część 1
216	627782,38	341748,22	część 1
217	627899,17	341694,62	część 1
218	628129,39	341588,97	część 1
219	628129,34	341520,51	część 1
220	628127,24	341457,66	część 1
221	628116,77	341394,80	część 1
222	628100,01	341342,42	część 1
223	628083,77	341211,92	część 1
224	628074,87	341141,29	część 1
225	628076,96	341114,06	część 1
226	628144,00	340917,11	część 1
227	628185,67	340766,04	część 1
228	628195,01	340761,74	część 1
229	628307,66	340709,91	część 1
230	628494,03	340624,16	część 1
231	628528,01	340608,52	część 1
232	628620,85	340565,80	część 1
233	628595,95	340510,31	część 1
234	628566,63	340513,32	część 1
235	628542,09	340517,35	część 1
236	628543,59	340504,63	część 1
237	628548,23	340482,90	część 1
238	628553,25	340459,39	część 1
239	628568,67	340368,18	część 1
240	628582,55	340307,20	część 1
241	628583,18	340302,11	część 1
242	628583,48	340299,70	część 1
243	628586,50	340290,15	część 1
244	628589,64	340280,11	część 1
245	628599,03	340254,15	część 1
246	628603,06	340240,73	część 1
247	628611,92	340216,25	część 1

248	628613,58	340213,79	część 1
249	628621,83	340190,32	część 1
250	628626,63	340178,73	część 1
251	628630,52	340170,05	część 1
252	628637,91	340155,58	część 1
253	628641,70	340148,78	część 1
254	628651,66	340130,89	część 1
255	628703,29	340037,68	część 1
256	628709,67	340024,11	część 1
257	628725,25	339983,78	część 1
258	628731,99	339965,17	część 1
259	628736,49	339953,65	część 1
260	628744,92	339932,09	część 1
261	628752,83	339912,08	część 1
262	628754,35	339908,74	część 1
263	628764,98	339878,20	część 1
264	628774,99	339853,62	część 1
265	628796,06	339801,37	część 1
266	628809,77	339763,68	część 1
267	628817,89	339734,81	część 1
268	628821,15	339725,03	część 1
269	628822,61	339713,73	część 1
270	628823,42	339706,78	część 1
271	628825,23	339698,35	część 1
272	628827,72	339690,97	część 1
273	628828,69	339686,97	część 1
274	628828,26	339685,62	część 1
275	628836,82	339669,21	część 1
276	628841,88	339661,70	część 1
277	628852,92	339643,78	część 1
278	628863,75	339625,19	część 1
279	628868,64	339613,64	część 1
280	628870,07	339608,74	część 1
281	628871,60	339604,73	część 1
282	628873,32	339599,19	część 1
283	628883,64	339567,19	część 1
284	628888,42	339552,90	część 1
285	628893,46	339523,81	część 1
286	628894,91	339501,77	część 1
287	628892,90	339476,10	część 1
288	628886,51	339432,08	część 1
289	628882,17	339397,85	część 1
290	628875,72	339337,35	część 1
291	628871,72	339304,72	część 1
292	628988,09	339328,11	część 1

293	629036,57	339337,85	część 1
294	629219,04	339374,52	część 1
295	629398,98	339410,69	część 1
296	629482,64	339427,50	część 1
297	629496,86	339430,36	część 1
298	629703,72	339471,93	część 1
299	629697,75	339172,95	część 1
300	629695,30	339050,15	część 1
301	629687,51	338646,69	część 1
302	629686,18	338578,88	część 1
303	629685,15	338526,27	część 1
304	629681,72	338351,19	część 1
305	629681,56	338342,70	część 1
306	629677,19	338115,45	część 1
307	629676,54	338081,61	część 1
308	629676,19	338063,51	część 1
309	629673,72	337935,07	część 1
310	629545,33	337910,43	część 1
311	629501,00	337876,29	część 1
312	629447,05	337837,53	część 1
313	629409,33	337810,82	część 1
314	629384,72	337793,01	część 1
315	629359,57	337785,15	część 1
316	629337,05	337783,06	część 1
317	629321,34	337781,48	część 1
318	629296,20	337778,87	część 1
319	629309,81	337751,63	część 1
320	629316,10	337734,87	część 1
321	629315,05	337710,25	część 1
322	629311,39	337699,77	część 1
323	629299,34	337692,44	część 1
324	629290,96	337683,01	część 1
325	629290,43	337670,44	część 1
326	629293,05	337659,44	część 1
327	629293,05	337650,54	część 1
328	629297,24	337637,44	część 1
329	629305,10	337632,73	część 1
330	629315,58	337622,25	część 1
331	629325,53	337611,78	część 1
332	629326,58	337601,30	część 1
333	629332,86	337590,30	część 1
334	629337,58	337578,78	część 1
335	629328,28	337566,08	część 1
336	629324,48	337557,31	część 1
337	629321,86	337549,45	część 1

338	629322,39	337539,50	część 1
339	629321,34	337532,69	część 1
340	629320,84	337523,63	część 1
341	629421,17	337542,90	część 1
342	629428,78	337496,71	część 1
343	629437,92	337421,73	część 1
344	629440,97	337367,47	część 1
345	629436,10	337324,19	część 1
346	629434,27	337295,54	część 1
347	629425,73	337262,01	część 1
348	629405,55	337197,15	część 1
349	629657,11	337244,53	część 1
350	629660,12	337245,10	część 1
351	629733,79	337258,90	część 1
352	629909,12	337291,75	część 1
353	630061,18	337320,24	część 1
354	630157,29	337338,25	część 1
355	630292,00	337363,49	część 1
356	630414,50	337386,45	część 1
357	630523,53	337406,88	część 1
358	631296,24	337552,00	część 1
359	631286,29	337823,20	część 1
360	631283,43	337901,07	część 1
361	631274,16	338152,59	część 1
362	631270,89	338241,53	część 1
363	631257,69	338600,41	część 1
364	631257,31	338610,90	część 1
365	631326,28	338658,26	część 1
366	631403,01	338711,02	część 1
367	631478,75	338764,39	część 1
368	631554,07	338816,46	część 1
369	631630,21	338869,87	część 1
370	631704,95	338920,20	część 1
371	631782,43	338972,69	część 1
372	631860,39	339026,19	część 1
373	631939,26	339079,91	część 1
374	632016,47	339132,46	część 1
375	632007,06	339250,97	część 1
376	631987,05	339502,73	część 1
377	631971,03	339704,99	część 1
378	631954,28	339916,65	część 1
379	631931,25	340207,32	część 1
380	631922,45	340317,24	część 1
381	631921,96	340323,41	część 1
382	631922,38	340323,24	część 1

383	631968,38	340318,79	część 1
384	632022,51	340321,05	część 1
385	632035,26	340321,58	część 1
386	632137,10	340325,82	część 1
387	632145,18	340326,63	część 1
388	632154,10	340327,53	część 1
389	632198,64	340332,00	część 1
390	632270,56	340330,54	część 1
391	632354,90	340326,38	część 1
392	632392,94	340326,57	część 1
393	632402,31	340327,59	część 1
394	632407,32	340328,14	część 1
395	632445,99	340332,37	część 1
396	632461,62	340329,01	część 1
397	632529,88	340304,11	część 1
398	632668,18	340278,22	część 1
399	632678,15	340299,91	część 1
400	632727,30	340429,49	część 1
401	632801,69	340625,63	część 1
402	631896,48	341040,64	część 1
403	631795,09	340820,69	część 1
404	631750,36	340723,63	część 1
405	631640,24	340484,74	część 1
406	631640,19	340484,63	część 1
407	631584,77	340507,44	część 1
408	631583,36	340507,63	część 1
409	631539,99	340513,33	część 1
410	631520,21	340513,89	część 1
411	631468,05	340515,35	część 1
412	631382,66	340521,96	część 1
413	631348,45	340525,55	część 1
414	631187,36	340542,48	część 1
415	630995,20	340561,05	część 1
416	630980,08	340562,20	część 1
417	630910,62	340567,49	część 1
418	630899,51	340568,34	część 1
419	630829,97	340577,91	część 1
420	630754,15	340570,23	część 1
421	630713,46	340562,17	część 1
422	630619,40	340558,62	część 1
423	630631,56	340866,86	część 1
424	630641,05	341230,26	część 1
425	630644,67	341373,51	część 1
426	630649,08	341494,89	część 1
427	630651,73	341505,37	część 1

428	630678,20	341599,20	część 1
429	630705,72	341700,77	część 1
430	630719,11	341750,18	część 1
431	630726,21	341776,39	część 1
432	630770,57	341940,06	część 1
433	630802,14	342059,63	część 1
434	630860,33	342280,02	część 1
435	630865,56	342302,55	część 1
436	630870,68	342324,64	część 1
437	630914,44	342484,88	część 1
438	630931,52	342549,43	część 1
439	630950,28	342620,35	część 1
440	630996,99	342797,70	część 1
441	631043,54	342970,64	część 1
442	631095,45	343170,53	część 1
443	631134,27	343311,84	część 1
444	631177,35	343473,94	część 1
445	631226,24	343654,21	część 1
446	631300,12	343952,80	część 1
447	631324,41	344005,39	część 1
448	631364,18	344091,49	część 1
449	631369,21	344102,39	część 1
450	631494,08	344114,86	część 1
451	631538,78	344119,32	część 1
452	631670,26	344131,95	część 1
453	631740,09	344138,66	część 1
454	631781,51	344137,99	część 1
455	631892,15	344125,04	część 1
456	632055,78	344102,29	część 1
457	632214,38	344080,29	część 1
458	632332,15	344068,46	część 1
459	632442,09	344057,42	część 1
460	632466,52	344059,44	część 1
461	633023,67	344109,95	część 1
462	633082,17	344114,03	część 1
463	633143,01	344118,28	część 1
464	633231,58	344126,54	część 1
465	633241,69	344128,24	część 1
466	633261,32	344131,54	część 1
467	633430,14	344183,32	część 1
468	633697,94	344265,46	część 1
469	633733,13	344277,12	część 1
470	633850,26	344315,97	część 1
471	634030,86	344373,26	część 1
472	634126,85	344420,97	część 1

473	634232,47	344474,31	część 1
474	634265,27	344479,59	część 1
475	634300,80	344477,59	część 1
476	634306,54	344466,17	część 1
477	634348,24	344433,11	część 1
478	634377,39	344410,02	część 1
479	634434,31	344387,74	część 1
480	634457,08	344388,91	część 1
481	634566,48	344401,84	część 1
482	634603,90	344406,26	część 1
483	634648,14	344413,52	część 1
484	634662,20	344415,82	część 1
485	634722,49	344425,72	część 1
486	634794,00	344425,76	część 1
487	634993,92	344437,72	część 1
488	635060,36	344444,74	część 1
489	635175,51	344454,28	część 1
490	635214,16	344455,29	część 1
491	635380,94	344459,63	część 1
492	635393,95	344460,80	część 1
493	635534,84	344473,41	część 1
494	635651,00	344508,00	część 1
495	635734,84	344532,96	część 1
496	635841,84	344565,41	część 1
497	636005,61	344615,42	część 1
498	636195,69	344674,59	część 1
499	636198,75	344675,47	część 1
500	636356,21	344720,69	część 1
501	636232,69	344942,73	część 1
502	636209,64	345140,72	część 1
503	636125,40	345298,14	część 1
504	636222,74	345282,81	część 1
505	636299,00	345289,58	część 1
506	636486,65	345296,00	część 1
507	636537,78	345292,15	część 1
508	636573,85	345289,44	część 1
509	636630,53	345269,80	część 1
510	636652,19	345262,30	część 1
511	636849,78	345193,85	część 1
512	637519,57	344947,84	część 1
513	637519,82	344937,36	część 1
514	637525,46	344697,56	część 1
515	637748,40	344692,12	część 1
516	637803,53	344690,78	część 1
517	637843,98	344693,37	część 1

518	637853,44	344693,98	część 1
519	637891,27	344697,43	część 1
520	638003,14	344711,63	część 1
521	638259,74	344745,08	część 1
522	638299,23	344750,23	część 1
523	638340,01	344754,41	część 1
524	638349,06	344755,34	część 1
525	638788,03	344809,43	część 1
526	638806,96	344811,76	część 1
527	638864,39	344818,84	część 1
528	638905,04	344839,61	część 1
529	638945,69	344860,38	część 1
530	638952,31	344865,42	część 1
531	638982,23	344888,15	część 1
532	639000,81	344902,26	część 1
533	639013,83	344913,01	część 1
534	639052,14	344944,60	część 1
535	639059,29	344950,50	część 1
536	639076,84	344964,48	część 1
537	639096,46	344980,10	część 1
538	639131,14	345004,93	część 1
539	639120,84	345003,25	część 1
540	639041,03	345023,15	część 1
541	639021,42	345070,50	część 1
542	639016,40	345082,63	część 1
543	639009,47	345094,83	część 1
544	639007,80	345100,66	część 1
545	639006,57	345108,54	część 1
546	639006,40	345109,65	część 1
547	638982,95	345259,42	część 1
548	638979,20	345304,43	część 1
549	638976,59	345335,71	część 1
550	638973,98	345366,98	część 1
551	638969,21	345413,70	część 1
552	638949,33	345466,70	część 1
553	639075,05	345443,72	część 1
554	639169,81	345426,39	część 1
555	639276,58	345406,86	część 1
556	639564,45	345354,22	część 1
557	639607,01	345346,44	część 1
558	639651,70	345338,27	część 1
559	639716,27	345326,46	część 1
560	639734,46	345335,39	część 1
561	639752,64	345344,32	część 1
562	639818,01	345376,41	część 1

563	639921,24	345427,08	część 1
564	639921,50	345427,21	część 1
565	639920,28	345431,91	część 1
566	639915,84	345437,33	część 1
567	639901,42	345454,91	część 1
568	639897,24	345473,75	część 1
569	639895,66	345476,90	część 1
570	639893,62	345480,95	część 1
571	639877,50	345508,38	część 1
572	639863,18	345532,76	część 1
573	639832,48	345572,37	część 1
574	639743,63	345603,18	część 1
575	639723,45	345561,87	część 1
576	639670,99	345554,93	część 1
577	639513,73	345587,23	część 1
578	639487,87	345582,86	część 1
579	639478,80	345597,65	część 1
580	639474,41	345600,03	część 1
581	639462,05	345593,30	część 1
582	639448,86	345592,25	część 1
583	639430,36	345594,02	część 1
584	639422,78	345604,06	część 1
585	639408,17	345613,22	część 1
586	639388,85	345611,09	część 1
587	639307,49	345578,26	część 1
588	639282,05	345583,25	część 1
589	639272,61	345594,61	część 1
590	639214,02	345603,23	część 1
591	639178,75	345617,74	część 1
592	639135,95	345656,43	część 1
593	639123,11	345683,87	część 1
594	639114,77	345688,43	część 1
595	639072,53	345683,37	część 1
596	639013,96	345658,71	część 1
597	638982,19	345637,31	część 1
598	630524,81	338456,32	wyłączenie 1
599	630523,45	338339,98	wyłączenie 1
600	630523,03	338309,29	wyłączenie 1
601	630523,99	338285,43	wyłączenie 1
602	630536,14	338209,24	wyłączenie 1
603	630534,80	338187,14	wyłączenie 1
604	630528,74	338140,76	wyłączenie 1
605	630526,97	338098,65	wyłączenie 1
606	630180,84	338032,30	wyłączenie 1
607	630163,20	338054,87	wyłączenie 1

608	630175,73	338078,97	wylaczenie 1
609	630132,71	338112,04	wylaczenie 1
610	630167,67	338145,78	wylaczenie 1
611	630156,70	338160,89	wylaczenie 1
612	630116,47	338160,22	wylaczenie 1
613	630094,09	338176,03	wylaczenie 1
614	629967,51	338157,91	wylaczenie 1
615	629961,74	338206,96	wylaczenie 1
616	629950,36	338311,44	wylaczenie 1
617	629940,86	338377,99	wylaczenie 1
618	629873,93	338368,85	wylaczenie 1
619	629833,29	338363,11	wylaczenie 1
620	629797,36	338358,14	wylaczenie 1
621	629815,79	338131,44	wylaczenie 1
622	629834,41	337965,89	wylaczenie 1
623	629673,72	337935,07	wylaczenie 1
624	629545,33	337910,43	wylaczenie 1
625	629501,00	337876,29	wylaczenie 1
626	629447,05	337837,53	wylaczenie 1
627	629409,33	337810,82	wylaczenie 1
628	629384,72	337793,01	wylaczenie 1
629	629359,57	337785,15	wylaczenie 1
630	629337,05	337783,06	wylaczenie 1
631	629321,34	337781,48	wylaczenie 1
632	629296,20	337778,87	wylaczenie 1
633	629309,81	337751,63	wylaczenie 1
634	629310,52	337749,74	wylaczenie 1
635	629329,20	337717,52	wylaczenie 1
636	629315,35	337717,20	wylaczenie 1
637	629315,05	337710,25	wylaczenie 1
638	629311,39	337699,77	wylaczenie 1
639	629299,34	337692,44	wylaczenie 1
640	629290,96	337683,01	wylaczenie 1
641	629290,43	337670,44	wylaczenie 1
642	629293,05	337659,44	wylaczenie 1
643	629293,05	337650,54	wylaczenie 1
644	629297,24	337637,44	wylaczenie 1
645	629305,10	337632,73	wylaczenie 1
646	629315,58	337622,25	wylaczenie 1
647	629325,53	337611,78	wylaczenie 1
648	629326,58	337601,30	wylaczenie 1
649	629332,86	337590,30	wylaczenie 1
650	629337,58	337578,78	wylaczenie 1
651	629328,28	337566,08	wylaczenie 1
652	629324,48	337557,31	wylaczenie 1

653	629321,86	337549,45	wylaczenie 1
654	629322,39	337539,50	wylaczenie 1
655	629321,34	337532,69	wylaczenie 1
656	629320,84	337523,63	wylaczenie 1
657	629421,17	337542,90	wylaczenie 1
658	629428,78	337496,71	wylaczenie 1
659	629437,92	337421,73	wylaczenie 1
660	629440,97	337367,47	wylaczenie 1
661	629436,10	337324,19	wylaczenie 1
662	629434,27	337295,54	wylaczenie 1
663	629425,73	337262,01	wylaczenie 1
664	629405,55	337197,15	wylaczenie 1
665	629657,11	337244,53	wylaczenie 1
666	629733,79	337258,90	wylaczenie 1
667	629909,12	337291,75	wylaczenie 1
668	630061,18	337320,24	wylaczenie 1
669	630157,29	337338,25	wylaczenie 1
670	630292,00	337363,49	wylaczenie 1
671	630414,50	337386,45	wylaczenie 1
672	630523,53	337406,88	wylaczenie 1
673	631296,24	337552,00	wylaczenie 1
674	631286,29	337823,20	wylaczenie 1
675	631283,43	337901,07	wylaczenie 1
676	631274,16	338152,59	wylaczenie 1
677	631270,89	338241,53	wylaczenie 1
678	631257,69	338600,41	wylaczenie 1
679	631219,29	338574,46	wylaczenie 1
680	631201,96	338564,66	wylaczenie 1
681	631190,24	338559,23	wylaczenie 1
682	631179,28	338554,80	wylaczenie 1
683	631159,42	338547,14	wylaczenie 1
684	631139,16	338541,24	wylaczenie 1
685	631114,03	338535,24	wylaczenie 1
686	630925,27	338509,71	wylaczenie 1
687	630743,41	338484,74	wylaczenie 1
688	630561,10	338460,10	wylaczenie 1
689	630524,81	338456,32	wylaczenie 1
690	630950,33	342620,55	wylaczenie 2
691	630421,41	342863,69	wylaczenie 2
692	630419,75	342859,97	wylaczenie 2
693	630416,71	342853,14	wylaczenie 2
694	630279,87	342546,56	wylaczenie 2
695	630138,89	342230,64	wylaczenie 2
696	629995,98	341910,45	wylaczenie 2
697	629853,09	341590,28	wylaczenie 2

698	629708,45	341266,15	wylaczenie 2
699	629702,11	341269,06	wylaczenie 2
700	629694,76	341272,43	wylaczenie 2
701	629481,27	341370,29	wylaczenie 2
702	629410,94	341402,53	wylaczenie 2
703	629185,34	341505,95	wylaczenie 2
704	629069,87	341558,88	wylaczenie 2
705	628375,88	341877,01	wylaczenie 2
706	628335,65	341895,45	wylaczenie 2
707	628322,24	341824,04	wylaczenie 2
708	628339,04	341800,43	wylaczenie 2
709	628337,93	341748,64	wylaczenie 2
710	628328,35	341734,03	wylaczenie 2
711	628334,11	341711,11	wylaczenie 2
712	628351,79	341692,65	wylaczenie 2
713	628365,24	341637,08	wylaczenie 2
714	628366,27	341632,84	wylaczenie 2
715	628375,25	341626,98	wylaczenie 2
716	628381,04	341473,21	wylaczenie 2
717	628449,94	341441,46	wylaczenie 2
718	628370,30	341421,53	wylaczenie 2
719	628494,19	341268,90	wylaczenie 2
720	628493,29	341264,77	wylaczenie 2
721	628507,03	341232,30	wylaczenie 2
722	628501,75	341200,57	wylaczenie 2
723	628490,19	341173,30	wylaczenie 2
724	628475,34	341080,21	wylaczenie 2
725	628482,54	341038,77	wylaczenie 2
726	628481,72	341034,59	wylaczenie 2
727	628483,69	341032,13	wylaczenie 2
728	628484,46	341027,73	wylaczenie 2
729	628470,53	340957,88	wylaczenie 2
730	628447,46	340938,49	wylaczenie 2
731	628404,39	340863,36	wylaczenie 2
732	628407,02	340833,40	wylaczenie 2
733	628426,11	340802,62	wylaczenie 2
734	628455,70	340778,18	wylaczenie 2
735	628456,39	340726,01	wylaczenie 2
736	628474,84	340697,27	wylaczenie 2
737	628494,20	340624,29	wylaczenie 2
738	628494,24	340624,06	wylaczenie 2
739	628528,01	340608,52	wylaczenie 2
740	628620,85	340565,80	wylaczenie 2
741	628595,95	340510,31	wylaczenie 2
742	628566,63	340513,32	wylaczenie 2

743	628542,09	340517,35	wylaczenie 2
744	628543,59	340504,63	wylaczenie 2
745	628548,23	340482,90	wylaczenie 2
746	628553,25	340459,39	wylaczenie 2
747	628568,67	340368,18	wylaczenie 2
748	628582,55	340307,20	wylaczenie 2
749	628583,18	340302,11	wylaczenie 2
750	628583,48	340299,70	wylaczenie 2
751	628586,50	340290,15	wylaczenie 2
752	628589,64	340280,11	wylaczenie 2
753	628599,03	340254,15	wylaczenie 2
754	628603,06	340240,73	wylaczenie 2
755	628611,92	340216,25	wylaczenie 2
756	628613,58	340213,79	wylaczenie 2
757	628621,83	340190,32	wylaczenie 2
758	628626,63	340178,73	wylaczenie 2
759	628630,52	340170,05	wylaczenie 2
760	628637,91	340155,58	wylaczenie 2
761	628641,70	340148,78	wylaczenie 2
762	628651,66	340130,89	wylaczenie 2
763	628703,29	340037,68	wylaczenie 2
764	628709,67	340024,11	wylaczenie 2
765	628725,25	339983,78	wylaczenie 2
766	628731,99	339965,17	wylaczenie 2
767	628736,49	339953,65	wylaczenie 2
768	628744,92	339932,09	wylaczenie 2
769	628752,83	339912,08	wylaczenie 2
770	628754,35	339908,74	wylaczenie 2
771	628764,98	339878,20	wylaczenie 2
772	628774,99	339853,62	wylaczenie 2
773	628796,06	339801,37	wylaczenie 2
774	628809,77	339763,68	wylaczenie 2
775	628817,89	339734,81	wylaczenie 2
776	628821,15	339725,03	wylaczenie 2
777	628822,61	339713,73	wylaczenie 2
778	628823,42	339706,78	wylaczenie 2
779	628825,23	339698,35	wylaczenie 2
780	628827,72	339690,97	wylaczenie 2
781	628828,69	339686,97	wylaczenie 2
782	628828,26	339685,62	wylaczenie 2
783	628836,82	339669,21	wylaczenie 2
784	628841,88	339661,70	wylaczenie 2
785	628852,92	339643,78	wylaczenie 2
786	628863,75	339625,19	wylaczenie 2
787	628868,64	339613,64	wylaczenie 2

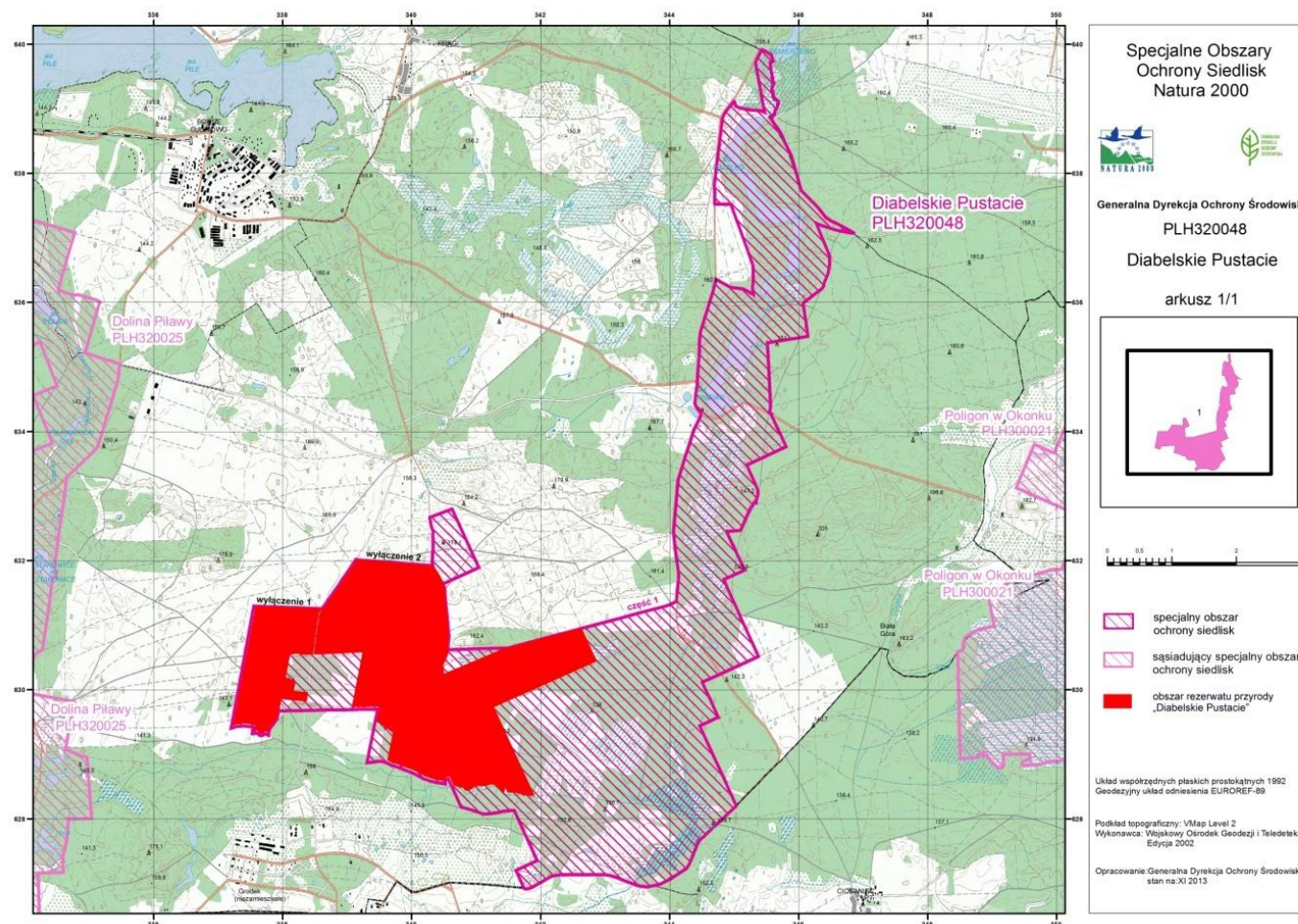
788	628870,07	339608,74	wylaczenie 2
789	628871,59	339604,76	wylaczenie 2
790	629306,03	339690,00	wylaczenie 2
791	629309,60	339690,70	wylaczenie 2
792	629381,11	339593,58	wylaczenie 2
793	629375,72	339592,51	wylaczenie 2
794	629350,66	339580,34	wylaczenie 2
795	629357,42	339558,80	wylaczenie 2
796	629400,76	339560,73	wylaczenie 2
797	629416,24	339555,74	wylaczenie 2
798	629418,75	339556,16	wylaczenie 2
799	629481,98	339427,40	wylaczenie 2
800	629481,99	339427,37	wylaczenie 2
801	629482,64	339427,50	wylaczenie 2
802	629496,86	339430,36	wylaczenie 2
803	629703,72	339471,93	wylaczenie 2
804	629697,75	339172,95	wylaczenie 2
805	629695,30	339050,15	wylaczenie 2
806	629741,34	339059,26	wylaczenie 2
807	629870,44	339084,74	wylaczenie 2
808	629898,63	339090,31	wylaczenie 2
809	629966,95	339103,79	wylaczenie 2
810	630019,31	339114,12	wylaczenie 2
811	630437,97	339196,76	wylaczenie 2
812	630559,39	339220,73	wylaczenie 2
813	630559,01	339213,33	wylaczenie 2
814	630552,00	339075,76	wylaczenie 2
815	630547,53	338988,12	wylaczenie 2
816	630546,12	338954,93	wylaczenie 2
817	630542,89	338879,50	wylaczenie 2
818	630539,94	338810,74	wylaczenie 2
819	630529,91	338602,89	wylaczenie 2
820	630529,60	338598,90	wylaczenie 2
821	630525,19	338499,46	wylaczenie 2
822	630525,05	338482,44	wylaczenie 2
823	630524,91	338464,04	wylaczenie 2
824	630529,11	338464,49	wylaczenie 2
825	630533,45	338464,94	wylaczenie 2
826	630559,58	338467,71	wylaczenie 2
827	630742,32	338492,49	wylaczenie 2
828	630924,43	338517,66	wylaczenie 2
829	631112,09	338542,83	wylaczenie 2
830	631137,21	338549,29	wylaczenie 2
831	631156,19	338554,49	wylaczenie 2
832	631176,20	338562,27	wylaczenie 2

833	631187,76	338566,74	wylaczenie 2
834	631198,65	338571,86	wylaczenie 2
835	631215,21	338581,35	wylaczenie 2
836	631257,31	338610,90	wylaczenie 2
837	631326,28	338658,26	wylaczenie 2
838	631403,01	338711,02	wylaczenie 2
839	631478,75	338764,39	wylaczenie 2
840	631554,07	338816,46	wylaczenie 2
841	631630,21	338869,87	wylaczenie 2
842	631704,95	338920,20	wylaczenie 2
843	631782,43	338972,69	wylaczenie 2
844	631860,39	339026,19	wylaczenie 2
845	631939,26	339079,91	wylaczenie 2
846	632016,47	339132,46	wylaczenie 2
847	632007,06	339250,97	wylaczenie 2
848	631987,05	339502,73	wylaczenie 2
849	631971,03	339704,99	wylaczenie 2
850	631954,28	339916,65	wylaczenie 2
851	631931,25	340207,32	wylaczenie 2
852	631922,45	340317,24	wylaczenie 2
853	631921,96	340323,41	wylaczenie 2
854	631908,49	340328,82	wylaczenie 2
855	631766,45	340419,98	wylaczenie 2
856	631640,24	340484,74	wylaczenie 2
857	631583,36	340507,63	wylaczenie 2
858	631539,99	340513,33	wylaczenie 2
859	631520,21	340513,89	wylaczenie 2
860	631468,05	340515,35	wylaczenie 2
861	631382,66	340521,96	wylaczenie 2
862	631348,45	340525,55	wylaczenie 2
863	631187,36	340542,48	wylaczenie 2
864	630995,20	340561,05	wylaczenie 2
865	630980,08	340562,20	wylaczenie 2
866	630910,62	340567,49	wylaczenie 2
867	630899,51	340568,34	wylaczenie 2
868	630829,97	340577,91	wylaczenie 2
869	630754,15	340570,23	wylaczenie 2
870	630713,46	340562,17	wylaczenie 2
871	630619,40	340558,62	wylaczenie 2
872	630558,50	340556,42	wylaczenie 2
873	630545,96	340554,14	wylaczenie 2
874	630382,52	340486,87	wylaczenie 2
875	630358,53	340476,55	wylaczenie 2
876	630231,66	340489,85	wylaczenie 2
877	630277,95	340599,03	wylaczenie 2

878	630282,30	340609,28	wylaczenie 2
879	630325,95	340712,14	wylaczenie 2
880	630387,31	340856,74	wylaczenie 2
881	630422,21	340938,97	wylaczenie 2
882	630561,44	341266,84	wylaczenie 2
883	630635,84	341441,98	wylaczenie 2
884	630649,08	341494,89	wylaczenie 2
885	630651,73	341505,37	wylaczenie 2
886	630678,20	341599,20	wylaczenie 2
887	630705,72	341700,77	wylaczenie 2
888	630719,11	341750,18	wylaczenie 2
889	630726,21	341776,39	wylaczenie 2
890	630770,57	341940,06	wylaczenie 2
891	630802,14	342059,63	wylaczenie 2
892	630860,33	342280,02	wylaczenie 2
893	630865,56	342302,55	wylaczenie 2
894	630870,68	342324,64	wylaczenie 2
895	630914,44	342484,88	wylaczenie 2
896	630931,52	342549,43	wylaczenie 2
897	630950,28	342620,35	wylaczenie 2
898	630950,33	342620,55	wylaczenie 2

Załącznik nr 2 do Zarządzenia
Regionalnego Dyrektora Ochrony Środowiska w Szczecinie
i Regionalnego Dyrektora Ochrony Środowiska w Poznaniu
z dnia 24 września 2019 r.

Mapa obszaru Natura 2000



Załącznik nr 3 do Zarządzenia
Regionalnego Dyrektora Ochrony Środowiska w Szczecinie
i Regionalnego Dyrektora Ochrony Środowiska w Poznaniu
z dnia 24 września 2019 r.

Identyfikacja istniejących i potencjalnych zagrożeń dla zachowania właściwego stanu ochrony siedlisk przyrodniczych oraz gatunków roślin i zwierząt i ich siedlisk będących przedmiotami ochrony.

Lp.	Przedmiot ochrony	Zagrożenia		Opis zagrożenia
		Istniejące	Potencjalne	
1.	3140 Twardowodne oligo- i mezotroficzne zbiorniki wodne z podwodnymi łąkami ramienic (<i>Charetea</i>)			1. Siedlisko nie występuje w obszarze Natura 2000. Przedmiot ochrony zaplanowany do usunięcia z SDF. Wobec powyższego nie identyfikowano zagrożeń.
2.	3150 Starorzecza i naturalne eutroficzne zbiorniki wodne ze zbiorowiskami z <i>Nymphaeion</i> , <i>Potamion</i>	1. F01.01 Intensywna hodowla ryb, intensyfikacja, 2. F02.03 Wędkarstwo, 3. J03.01 Zmniejszenie lub utrata określonych cech siedliska.		1. Intensywne użytkowanie rybackie i wędkarskie – wzrost trofii spowodowanej zanęcaniem. 2. Niszczenie roślinności w trakcie połowów sieciowych. 3. Wahania poziomu wód mogą prowadzić do eliminacji makrofitów i niszczenia siedliska.
			1. H05 Zanieczyszczenie gleby i odpady stałe.	1. Zanieczyszczenia strefy brzegowej i płoza zbiornika.
3.	3160 Naturalne, dystroficzne zbiorniki wodne			1. Siedlisko występuje jedynie na obszarze rezerwatu Diabelskie Pustacie, wyłączonego z zapisów planu zadań ochronnych. Wobec powyższego nie identyfikowano zagrożeń.
4.	4010 Wilgotne wrzosowiska z wrzoścem bagiennym (<i>Ericion</i>)	1. K02.01 Zmiana składu gatunkowego (sukcesja), 2. J02.01 Zasypywanie terenu, melioracje i osuszanie – ogólnie,		1. Sukcesja naturalna – zarastanie siedliska gatunkami lekkonasiennych drzew. 2. Niewłaściwe stosunki wodne. 3. Zalanie terenu w wyniku nieprawidłowych

Lp.	Przedmiot ochrony	Zagrożenia		Opis zagrożenia
		Istniejące	Potencjalne	
	<i>tetralix</i>)	3. J02.04 Zalewanie – modyfikacje, 4. G04.01 Poligony.		melioracji. 4. Pozostałości po poligonie wojskowym w formie niewybuchów i niewypałów.
			1. J01 Pożary i gaszenie pożarów, 2. I02 Problematiczne gatunki rodzime.	1. Niekontrolowane pożary. 2. Możliwość pojawienia się jeżyn <i>Rubus sp.</i>
5.	4030 Suche wrzosowiska (<i>Calluno-Geniston</i> , <i>Polio-Callunion</i> , <i>Calluno-Arctostaphylon</i>)	1. A03.03 Zaniechanie/brak koszenia, 2. G04.02 Zaniechanie użytkowania do celów wojskowych, 3. K02.01 Zmiana składu gatunkowego (sukcesja), 4. I02 Problematiczne gatunki rodzime, 5. I01 Obce gatunki inwazyjne, 6. G04.01 Poligony.		1-6. Degradacja wrzosowisk (zanikanie tych siedlisk i ubożenie swoistej dla nich flory i fauny) w wyniku: - braku ich kośnego użytkowania, - zaprzestania użytkowania wojskowego (rozjeżdżania i wypalania), - procesu sukcesji – zanikania gatunków charakterystycznych, - ekspansji rodzimych gatunków niezwiązanych z siedliskiem, - ekspansji gatunków obcych, - pozostałości po poligonie wojskowym w formie niewybuchów i niewypałów.
			1. J01 Pożary i gaszenie pożarów.	1. Częste, niekontrolowane pożary.
6.	6410 Zmiennowilgotne łąki trzęślicowe (<i>Molinion</i>)	1. K02.01 Zmiana składu gatunkowego (sukcesja), 2. I02 Problematiczne gatunki rodzime, 3. A03.03 Zaniechanie/brak koszenia, 4. J02.01 Zasypywanie terenu, melioracje i osuszanie – ogólnie, 5. J02.04 Zalewanie – modyfikacje.		1. Zarastanie siedliska przez drzewa i krzewy. 2. Ekspansja gatunków nietypowych dla siedliska m.in. śmiałka darniowego, perzu właściwego, trzcinnika piaskowego i lancetowatego 3. Brak ekstensywnego użytkowania siedlisk półnaturalnych. 4. i 5. Niewłaściwe stosunki wodne.
			1. B02 Gospodarka leśna i plantacyjna i użytkowanie lasów i plantacji.	1. Zalesienie terenu.
7.	7140 Torfowiska przejściowe i trzęsawiska (przeważnie z roślinnością z <i>Scheuchzerio-</i>	1. K02.01 Zmiana składu gatunkowego (sukcesja), 2. I02 Problematiczne gatunki rodzime.		1. Naturalna sukcesja roślin, w tym zarastanie drzewami i krzewami. 2. Nadmierny udział situ rozpierzchłego w obrębie części płatów.
			1. J02.01 Zasypywanie terenu, melioracje i osuszanie – ogólnie,	1. Zmienne warunki hydrologiczne – okresowe przesuszenie.

Lp.	Przedmiot ochrony	Zagrożenia		Opis zagrożenia
		Istniejące	Potencjalne	
	<i>Caricetea</i>)		2. J02.04 Zalewanie – modyfikacje, 3. M01.02 Susze i zmniejszenie opadów.	2. i 3. Zmiana stosunków hydrologicznych.
8.	7230 Górskie i nizinne torfowiska zasadowe o charakterze młak, turzycowisk i mechowisk	1. K02.01 Zmiana składu gatunkowego (sukcesja), 2. I02 Problematyczne gatunki rodzime.		1. Sukcesja roślinności szuwarowej. 2. Intensywny proces zarastania zaroślami wierzbowymi.
			1. J02.01 Zasypywanie terenu, melioracje i osuszanie – ogólnie, 2. J02.04 Zalewanie – modyfikacje,	1. Zmienne warunki hydrologiczne. 2. Zmiana stosunków hydrologicznych.
9.	9110 Kwaśne buczyny (<i>Luzulo-Fagetum</i>)	1. J03.01 – zmniejszenie lub utrata określonych cech siedliska		1. Uproszczona struktura pionowa i wiekowa części płatów siedliska.
			1. B02.04 Usuwanie martwych i zamierających drzew.	1. Pozostawienie małej ilości martwego drewna.
10.	9160 Grąd subatlantycki (<i>Stellario-Carpinetum</i>)	1. J03.01 – zmniejszenie lub utrata określonych cech siedliska		1. Niewielki udział graba w różnych piętrach drzewostanu.
			1. B02.03 Usuwanie podszytu. 2. B02.04 usuwanie martwych i zamierających drzew	1. Usuwanie krzewów. 2. Pozostawienie małej ilości martwego drewna.
11.	91D0 Bory i lasy bagienne (<i>Vaccinio uliginosi Betuletum pubescentis, Vaccinio uliginosi Pinetum, Pino mugo-Sphagnetum, Sphagno girgensohnii-Piceetum</i>) i brzoźowo-sosnowe bagienne lasy borealne	1. J02.01 Zasypywanie terenu, melioracje i osuszanie – ogólnie, 2. J02.04 Zalewanie – modyfikacje, 3. K02.01 Zmiana składu gatunkowego (sukcesja), 4. I02 Problematyczne gatunki rodzime,		1. Odwodnienie siedlisk wodno-błotnych – przesuszenie, degradacja złoża torfowego. 2. Zmienne warunki hydrologiczne, okresowo zbyt wysoki poziom wód – podtapianie. 3. Pojawianie się gatunków buka i dębu na przesuszonych siedliskach. 4. Cespityzacja – nadmierny udział trzęślicy modrej – <i>Molinia caerulea</i> ; . rubietyzacja – rozwój zarośli jeżyn oraz maliny – <i>Rubus</i> sp.
			1. B02.04 Gospodarka leśna - usuwanie martwych i umierających drzew.	1. Brak dostatecznej ilości martwego drewna.
12.	91E0 Łęgi wierzbowe,	1. K06 Inne lub mieszane formy międzygatunkowej konkurencji		1. Rubietyzacja – rozwój zarośli jeżyn oraz maliny – <i>Rubus</i> sp.

Lp.	Przedmiot ochrony	Zagrożenia		Opis zagrożenia
		Istniejące	Potencjalne	
	topolowe, olszowe i jesionowe (<i>Salicetum albo-fragilis</i> , <i>Populetum albae</i> , <i>Alnenion glutinoso-incanae</i>) i olsy źródłiskowe	wśród roślin, 2. J02.04 Zalewanie – modyfikacje.		2. Niestabilne warunki wodne – okresowo zbyt wysoki poziom wód – podtapianie płatów siedliska.
			1. J02.01 Zasypywanie terenu, melioracje i osuszanie – ogólnie, 2. B02.04 Gospodarka leśna - usuwanie martwych i zamierających drzew.	1. Melioracje odwadniające i regulacja rzek. 2. Brak dostatecznej ilości martwego drewna.
13.	1042 Zalotka większa <i>Leucorrhinia pectoralis</i>	1. J02 Spowodowane przez człowieka zmiany stosunków wodnych.		1. Niewłaściwa melioracja i zanik ekosystemów wodnych i torfowiskowych
			1. K01 Abiotyczne (powolne) procesy naturalne.	1. Naturalna sukcesja podmokłych siedlisk.
14.	1081 Pływak szerokobrzeżek <i>Dytiscus latissimus</i>	1. U Nieznane zagrożenie lub nacisk.		1. Niewystarczająca wiedza o stanie i rozmieszczeniu gatunku.
			1. J03.01 Zmniejszenie lub utrata określonych cech siedliska.	1. Niszczenie siedlisk i pogarszanie stanu gatunku w ekosystemach wodnych w obszarze Natura 2000.
15.	1166 Traszka grzebieniasta <i>Triturus cristatus</i>	1. J02 Spowodowane przez człowieka zmiany stosunków wodnych.		1. Niewłaściwa melioracja i zanik ekosystemów wodnych.
			1. K01 Abiotyczne (powolne) procesy naturalne.	1. Procesy ładowienia zbiorników wodnych.
16.	1188 Kumak nizinny <i>Bombina bombina</i>	1. J02 Spowodowane przez człowieka zmiany stosunków wodnych.		1. Niewłaściwa melioracja i zanik ekosystemów wodnych
			1. K01 Abiotyczne (powolne) procesy naturalne.	1. Procesy ładowienia zbiorników wodnych.
17.	1352 Wilk <i>Canis lupus</i>	1. U Nieznane zagrożenie lub nacisk, 2. G04.01 Poligony.		1. Brak dostatecznej wiedzy o stanie i rozmieszczeniu gatunku. 2. Obecność pozostałości po poligonie wojskowym w formie niewybuchów i niewypałów.
			1. J01 Pożary i gaszenie pożarów, 2. G05 Inna ingerencja i zakłócenia powodowane przez działalność człowieka.	1. i 2 Niekontrolowana penetracja terenu zagrażająca przedmiotom ochrony.

Załącznik nr 4 do Zarządzenia
Regionalnego Dyrektora Ochrony Środowiska w Szczecinie
i Regionalnego Dyrektora Ochrony Środowiska w Poznaniu
z dnia 24 września 2019 r.

Cele działań ochronnych

Lp.	Przedmiot ochrony	Cel działań ochronnych
1.	3150 Starorzecza i naturalne eutroficzne zbiorniki wodne ze zbiorowiskami z <i>Nymphaeion</i> , <i>Potamion</i>	Utrzymanie nie pogorszonego stanu ochrony (U1 ¹). Utrzymanie zróżnicowanych zbiorowisk makrohydrofitów. Weryfikacja stanu wiedzy o rzeczywistym rozmieszczeniu, i stanie ochrony w obszarze Natura 2000.
2.	3140 Twardowodne oligo- i mezotroficzne zbiorniki wodne z podwodnymi łąkami ramienic (<i>Charetea</i>)	Nie określa się celu. Siedlisko nie występuje w obszarze Natura 2000, zaplanowane do usunięcia z listy przedmiotów ochrony.
3.	3160 Naturalne, dystroficzne zbiorniki wodne	Nie określa się celu. Siedlisko nie występuje w części obszaru Natura 2000 objętej planem zadań ochronnych.
4.	4010 Wilgotne wrzosowiska z wrzoścem bagiennym (<i>Ericion tetralix</i>)	Utrzymanie obecnego zasięgu siedliska i utrzymanie co najmniej jego aktualnego stanu ochrony (U2 ¹). Weryfikacja stanu wiedzy o rzeczywistym rozmieszczeniu, i stanie ochrony w obszarze Natura 2000.
5.	4030 Suche wrzosowiska (<i>Calluno-Geniston</i> , <i>Polio-Callunion</i> , <i>Calluno-Arctostaphyilion</i>)	Utrzymanie obecnego zasięgu siedliska, poprawa stanu ochrony z U1 na FV lub co najmniej utrzymanie stanu ochrony (U1). Weryfikacja stanu wiedzy o rzeczywistym rozmieszczeniu i stanie ochrony w obszarze Natura 2000.
6.	6410 Zmienne-wilgotne łąki trzęślicowe (<i>Molinion</i>)	Utrzymanie obecnego zasięgu siedliska, poprawa stanu ochrony z U2 na U1 lub co najmniej utrzymanie stanu ochrony (U2). Weryfikacja stanu wiedzy o rzeczywistym rozmieszczeniu i stanie ochrony w obszarze Natura 2000.
7.	7140 Torfowiska przejściowe i trzęsawiska (przeważnie z roślinnością z <i>Scheuchzerio-Caricetea</i>)	Utrzymanie obecnego zasięgu siedliska oraz utrzymanie co najmniej jego aktualnego stanu ochrony (U1). Weryfikacja stanu wiedzy o rzeczywistym rozmieszczeniu i stanie ochrony w obszarze Natura 2000.
8.	7230 Górskie i nizinne torfowiska zasadowe o charakterze młak, turzycowisk i mechowisk	Utrzymanie obecnego zasięgu siedliska oraz utrzymanie co najmniej jego aktualnego stanu ochrony (U2). Weryfikacja stanu wiedzy o rzeczywistym rozmieszczeniu i stanie ochrony w obszarze Natura 2000.

¹ stan ochrony (FV, U1, U2) został zdefiniowany w rozporządzeniu Ministra Środowiska z dnia 17 lutego 2010 r. w sprawie sporządzania projektu planu zadań ochronnych dla obszaru Natura 2000 (Dz. U. Nr 34, poz. 186 z późn. zm.)

9.	9110 Kwaśne buczyny (<i>Luzulo-Fagetum</i>)	Utrzymanie obecnego zasięgu siedliska oraz utrzymanie co najmniej jego aktualnego stanu ochrony (U1). Weryfikacja stanu wiedzy o rzeczywistym rozmieszczeniu i stanie ochrony w obszarze Natura 2000.
10.	9160 Grąd subatlantycki (<i>Stellario-Carpinetum</i>)	Utrzymanie obecnego zasięgu siedliska oraz utrzymanie co najmniej jego aktualnego stanu ochrony (U1). Weryfikacja stanu wiedzy o rzeczywistym rozmieszczeniu i stanie ochrony w obszarze Natura 2000.
11.	91D0 * Bory i lasy bagienne (<i>Vaccinio uliginosi-Betuletum pubescentis</i> , <i>Vaccinio uliginosi-Pinetum</i> , <i>Pino mugo-Sphagnetum</i> , <i>Sphagno girgensohnii-Piceetum</i>) i brzoźowo-sosnowe bagienne lasy borealne	Utrzymanie obecnego zasięgu siedliska, poprawa stanu ochrony z U2 na U1 ² lub co najmniej utrzymanie stanu ochrony (U2). Weryfikacja stanu wiedzy o rzeczywistym rozmieszczeniu i stanie ochrony w obszarze Natura 2000.
12.	91E0 Łęgi wierzbowe, topolowe, olszowe i jesionowe (<i>Salicetum albo-fragilis</i> , <i>Populetum albae</i> , <i>Alnenion glutinoso-incanae</i>) i olsy źródłiskowe	Utrzymanie obecnego zasięgu siedliska. Przywrócenie właściwego stanu ochrony (FV).: Weryfikacja stanu wiedzy o rzeczywistym rozmieszczeniu wszystkich płatów siedliska i stanie ochrony w obszarze Natura 2000.
13.	1042 Zalotka większa (<i>Leucorrhinia pectoralis</i>)	Zachowanie potencjalnych siedlisk gatunku: kompleksu torfowisk, bagien, oczek wodnych. Kontynuacja badań populacyjnych gatunku w obszarze Natura 2000.
14.	1081 Pływak szerokobrzeżek (<i>Dytiscus latissimus</i>)	Zachowanie potencjalnych siedlisk gatunku – naturalnych zbiorników wodnych. Poznanie rozmieszczenia i wielkości populacji gatunku w obszarze Natura 2000.
15.	1166 Traszka grzebieniasta (<i>Triturus cristatus</i>)	Zachowanie potencjalnych siedlisk gatunku – niewielkich zbiorników wodnych. Poznanie rozmieszczenia i wielkości populacji gatunku w obszarze Natura 2000.
16.	1188 Kumak nizinny (<i>Bombina bombina</i>)	Zachowanie potencjalnych siedlisk gatunku – niewielkich zbiorników wodnych. Poznanie rozmieszczenia i wielkości populacji gatunku w obszarze Natura 2000.
17.	1352 Wilk (<i>Canis lupus</i>)	Rozpoznanie stanu populacji w obszarze Natura 2000.

Załącznik nr 5 do Zarządzenia
Regionalnego Dyrektora Ochrony Środowiska w Szczecinie
i Regionalnego Dyrektora Ochrony Środowiska w Poznaniu
z dnia 24 września 2019 r.

Działania ochronne ze wskazaniem podmiotów odpowiedzialnych za ich wykonanie i obszarów ich wdrażania

Przedmiot ochrony	Nr	Działania ochronne	Zakres prac	Obszar wdrażania	Podmiot odpowiedzialny za wykonanie
3140 Twardowodne oligo- i mezotroficzne zbiorniki wodne z podwodnymi łąkami ramienic (<i>Charetea</i>)	1		Siedlisko nie występuje w obszarze Natura 2000, zaplanowane do usunięcia z listy przedmiotów ochrony.		
3160 Naturalne, dystroficzne zbiorniki wodne	2		Siedlisko nie występuje w części obszaru Natura 2000 objętej planem zadań ochronnych.		
Dotyczące ochrony czynnej siedlisk przyrodniczych, gatunków roślin i zwierząt oraz ich siedlisk					
4010 Wilgotne wrzosowiska z wrzoścem bagiennym (<i>Ericion tetralix</i>)	3	Eliminacja gatunków niezwiązanych z siedliskiem.	Systematyczne usuwanie drzew i krzewów pochodzących z samosiewu. Wycinki prowadzić poza sezonem wegetacyjnym (I i IV kwartał w roku) tak, aby podczas prac nie niszczyć roślinności nieleśnej. W miarę możliwości siewki wrywać z korzeniami. Dopuszcza się możliwość usuwania lekko nasiennych gatunków liściastych także w okresie wegetacyjnym. Biomasa wywozić poza obręb płatów siedliska w przeciągu 2 m-cy od zakończenia zabiegu.). Dopuszcza się zrębkowanie pozyskanej biomasy poza płatami siedlisk przyrodniczych. Prace wykonywać w miarę potrzeb w okresie obowiązywania planu zadań ochronnych.	Wszystkie płaty siedliska w obszarze Natura 2000 z wyłączeniem rezerwatu „Diabelskie Pustacie”.	Nadleśniczy Nadleśnictwa Czarnobór, Regionalny Dyrektor Ochrony Środowiska w Szczecinie

4030 Suche wrzosowiska (<i>Calluno-Geniston</i> , <i>Polio-Callunion</i> , <i>Calluno-Arctostaphyilion</i>)	4	Koszenie.	Po wysypaniu nasion wrzosu koszenie przemienne (każdorazowo inny płat wrzosowiska). Termin koszenia: od października do lutego (optymalnie przełom stycznia i lutego). Koszenie na wysokości nie mniejszej niż 15 cm. Biomase należy wywieźć poza obręb płatów siedliska w przeciągu 2 tygodni od zakończenia zabiegu.	Wszystkie płaty siedliska w obszarze Natura 2000 z wyłączeniem rezerwatu „Diabelskie Pustacie”.	Nadleśniczy Nadleśnictwa Czarnobór, Nadleśniczy Nadleśnictwa Borne Sulinowo, Regionalny Dyrektor Ochrony Środowiska w Szczecinie
	5	Usuwanie samosiewów roślin drzewiastych i krzewiastych.	Zwalczanie najskuteczniejszymi metodami samosiewów i odrośla drzew i krzewów. W miarę możliwości młode siewki wrywać z korzeniami. Biomase należy wywozić poza teren siedliska w przeciągu 2 m-cy od zakończenia zabiegu. Systematyczne wycinanie drzew i krzewów wykonywać poza sezonem wegetacyjnym, z dopuszczeniem możliwości usuwania lekko nasiennych gatunków liściastych także w okresie wegetacyjnym tak, aby podczas prac nie niszczyć cennej roślinności nieleśnej. Dopuszcza się zrębkowanie pozyskanej biomasy poza płatami siedlisk przyrodniczych. Prace wykonywać w miarę potrzeb w okresie obowiązywania planu.		
	6	Wypas.	Rozważyć możliwość ekstensywnego wypasu – pierwotnej metody użytkowania wrzosowisk. Do wypasu stosować prymitywne rasy owiec (najlepiej wrzosówki lub świniarki), w obsadzie maksymalnie 1 DJP/ha.		

6410 Zmiennowilgotne łąki trzęślicowe (<i>Molinion</i>)	7	Usuwanie drzew i krzewów.	<p>Systematyczne usuwanie drzew i krzewów pochodzących z samosiewu. Wycinki stosować poza sezonem wegetacyjnym (I i IV kwartał w roku) tak, aby podczas prac nie niszczyć roślinności nieleśnej. W miarę możliwości siewki wrywać z korzeniami. Dopuszcza się możliwość usuwania lekkonasiennych gatunków liściastych także w okresie wegetacyjnym. Biomasa wywozić poza obręb płatów siedliska w przeciągu 2 m-cy od zakończenia zabiegu.). Dopuszcza się zrębkowanie pozyskanej biomasy poza płatami siedlisk przyrodniczych.</p> <p>Prace wykonywać w miarę potrzeb w okresie obowiązywania planu zadań ochronnych.</p>	Wszystkie płaty siedliska w obszarze Natura 2000 z wyłączeniem rezerwatu „Diabelskie Pustacie”.	Nadleśniczy Nadleśnictwa Czarnobór, Regionalny Dyrektor Ochrony Środowiska w Szczecinie
---	---	------------------------------	--	---	---

	8	Koszenie.	<p>Działanie obligatoryjne:</p> <ol style="list-style-type: none">1. Ekstensywne użytkowanie kośne, kośno-pastwiskowe lub pastwiskowe trwałych użytków zielonych.2. Zachowanie siedliska przyrodniczego położonego na trwałych użytkach zielonych. <p>Działanie ciągłe w okresie obowiązywania planu zadań ochronnych.</p> <p>Działanie fakultatywne:</p> <p>Użytkowanie zgodnie z wymogami odpowiedniego wariantu pakietu rolnośrodowiskowego lub rolno-środowiskowo-klimatycznego w ramach Programu Rozwoju Obszarów Wiejskich ukierunkowanego na ochronę siedliska 6410.</p> <p>Działanie ciągłe w okresie obowiązywania planu zadań ochronnych.</p>		<p>W zakresie działań obligatoryjnych: właściciel lub posiadacz gruntu.</p> <p>W zakresie działań fakultatywnych właściciel lub posiadacz gruntu na podstawie zobowiązania podjętego w związku z korzystaniem z programów wsparcia z tytułu obniżenia dochodowości albo na podstawie umowy zawartej z organem sprawującym nadzór nad obszarem Natura 2000, a w odniesieniu do gruntów Skarbu Państwa lub stanowiących własność jednostek samorządu terytorialnego - zarządca nieruchomości w związku z wykonywaniem obowiązków z zakresu ochrony środowiska na podstawie przepisów prawa albo w przypadku braku tych przepisów na podstawie porozumienia zawartego z organem sprawującym nadzór nad obszarem Natura 2000.</p>
--	---	-----------	--	--	---

7230 Górskie i nizinne torfowiska zasadowe o charakterze młak, turzycowisk i mechowisk	9	Usuwanie nalotu drzew i krzewów	Wycinanie nalotu drzew i krzewów oraz wywożenie pozyskanej biomasy poza obszar siedliska, wg potrzeb. Wycinki stosować poza sezonem wegetacyjnym (I i IV kwartał w roku) tak, aby podczas prac nie niszczyć roślinności nieleśnej. Dopuszcza się możliwość usuwania lekkonasiennych gatunków liściastych także w okresie wegetacyjnym. W miarę możliwości siewki wrywać z korzeniami. Biomase wywozić poza obręb płatów siedliska w przeciągu 2 m-cy od zakończenia zabiegu.). Dopuszcza się zrzębkowanie pozyskanej biomasy poza płatami siedlisk przyrodniczych.	Wszystkie płaty siedliska w obszarze Natura 2000	Nadleśniczy Nadleśnictwa Czarnobór w porozumieniu z Regionalnym Dyrektorem Ochrony Środowiska w Szczecinie
Dotyczące utrzymania lub modyfikacji metod gospodarowania					
3150 Starorzecza i naturalne eutroficzne zbiorniki wodne ze zbiorowiskami <i>Nymphaeion</i> i <i>Potamion</i>	10	Ekstensywna gospodarka rybacka.	Ograniczenie wykonywania połowów sieciowych w strefie brzegowej o głębokości do 2,0 m do okresu od początku sierpnia do końca lutego.	Jez. Przełęg, jez. Kniewo	Zarządzający wodami, użytkownik lub dzierżawca jeziora na podstawie porozumienia z Regionalnym Dyrektorem Ochrony Środowiska w Szczecinie
	11	Pozostawienie leśnej strefy ekotonowej wokół siedliska.	Pozostawienie strefy ekotonowej bez użytkowania rębego i przedrębego (szerokość ok. 25 m) wokół siedliska.	Leśna strefa wokół jezior Przełęg oraz Kniewo.	Nadleśniczy Nadleśnictwa Czarnobór
4010 Wilgotne wrzosowiska z wrzosem bagiennym (<i>Ericion tetralix</i>) 6410 Zmiennowilgotne łąki trzęślicowe (<i>Molinion</i>)	12	Utrzymanie wilgotności siedliska.	Zahamowanie odpływu wody rowami melioracyjnymi w obrębie siedlisk (w razie potrzeby zasypywanie lub umieszczanie na nich naturalnych piętrzeń i zastawek). Ewentualną konserwację rowu tranzytowego biegnącego od rezerwatu do rzeki Płytnicy wykonywać w sposób nie pogarszający stanu siedlisk przyrodniczych. Prace wykonywać w miarę potrzeb w okresie obowiązywania planu zadań ochronnych.	W płatach siedliska we wszystkich pododdziałach leśnych . z wyłączeniem obszaru rezerwatu „Diabelskie Pustacie”	Nadleśniczy Nadleśnictwa Czarnobór, Regionalny Dyrektor Ochrony Środowiska w Szczecinie

7140 Torfowiska przejściowe i trzęsawiska (przeważnie z roślinnością z <i>Scheuchzeria-Caricetea</i>)	13	Pozostawienie leśnej strefy ekotonowej wokół siedliska.	Pozostawienie strefy ekotonowej (szerokość ok. 25 m) wokół płatów siedliska, w jej obrębie niestosowanie cięć zupełnych. Prace wykonywać w miarę potrzeb w okresie obowiązywania planu zadań ochronnych.	Obszar wokół płatów siedliska w obszarze Natura 2000 z wyłączeniem rezerwatu przyrody „Diabelskie Pustacie”.	Nadleśniczy Nadleśnictwa Czarnobór
7230 Górskie i nizinne torfowiska zasadowe o charakterze młak, turzycowisk i mechowisk	14	Pozostawienie leśnej strefy ekotonowej wokół siedliska.	Pozostawienie strefy ekotonowej (szerokość ok. 25 m) wokół płatów siedliska, w jej obrębie niestosowanie cięć zupełnych. Działanie wdrożyć niezwłocznie po ustanowieniu planu zadań ochronnych.	Obszar wokół płatów siedliska w obszarze Natura 2000	Nadleśniczy Nadleśnictwa Czarnobór
9110 Kwaśne buczyny (<i>Luzulo-Fagetum</i>)	15	Utworzenie ostoi różnorodności biologicznej.	Włączenie najlepiej zachowanych starodrzewów z siedliskiem w strefie brzegowej jeziora Przełęg do sieci ostoi różnorodności biologicznej. W uzasadnionych przypadkach dopuszcza się stosowanie cięć sanitarnych. Działanie wdrożyć niezwłocznie po ustanowieniu planu zadań ochronnych.	Oddz. leśne: 213d, 194h	Nadleśniczy Nadleśnictwa Czarnobór
9160 Grąd subatlantycki (<i>Stellario-Carpinetum</i>)	16	Utworzenie ostoi różnorodności biologicznej.	Włączenie starodrzewów z siedliskiem w strefie brzegowej jeziora Przełęg do sieci ostoi różnorodności biologicznej. W uzasadnionych przypadkach dopuszcza się stosowanie cięć sanitarnych. Działanie wdrożyć niezwłocznie po ustanowieniu planu zadań ochronnych.	Wszystkie płaty siedliska w strefie brzegowej jeziora Przełęg.	Nadleśniczy Nadleśnictwa Czarnobór
91D0 Bory i lasy bagienne (<i>Vaccinio uliginosi-Betuletum pubescentis</i> , <i>Vaccinio uliginosi-Pinetum</i> , <i>Pino mugosphaenetum</i> , <i>Sphagno girgensohnii-Piceetum</i>) i brzożowo-sosnowe bagienne lasy borealne	17	Utrzymanie zasobów martwego drewna.	Włączenie do sieci ostoi różnorodności biologicznej płatów siedliska. W uzasadnionych przypadkach dopuszcza się stosowanie cięć sanitarnych. Działanie wdrożyć niezwłocznie po ustanowieniu planu zadań ochronnych.	Wszystkie płaty siedliska z wyłączeniem obszaru rezerwatu „Diabelskie Pustacie”	Nadleśniczy Nadleśnictwa Czarnobór
	18	Pozostawienie leśnej strefy ekotonowej wokół płatów siedliska.	W przypadku użytkowania rębego w pasie o szerokości ok. 25 metrów od siedliska dopuszcza się stosowanie wyłącznie rębni złożonych.		

	19	Poprawa lub utrzymanie warunków hydrologicznych właściwych dla siedliska przyrodniczego.	Zahamowanie odpływu wody rowami melioracyjnymi (w razie potrzeby umieszczanie na nich naturalnych piętrzeń i zastawek). Prace wykonywać w miarę potrzeb w okresie obowiązywania planu zadań ochronnych.	Wszystkie płaty siedliska z wyłączeniem obszaru rezerwatu „Diabelskie Pustacie”	Regionalny Dyrektor Ochrony Środowiska w Szczecinie w porozumieniu z Nadleśniczym Nadleśnictwa Czarnobór
91E0* Łęgi wierzbowe, topolowe, olszowe i jesionowe (<i>Salicetum albo-fragilis</i> , <i>Populetum albae</i> , <i>Alnetion glutinoso-incanae</i>) i olsy źródłiskowe	20	Utrzymanie warunków hydrologicznych właściwych dla siedliska przyrodniczego.	Pozostawienie warunków wodnych w obrębie płatów siedlisk bez ingerencji antropogenicznej z wyjątkiem robót zabezpieczających prawidłową eksploatację istniejących urządzeń wodnych, zapewnienie bezpieczeństwa przeciwpowodziowego oraz sytuacji zagrażających bezpieczeństwu publicznemu, siedliskom przyrodniczym oraz drzewostanom. Usuwanie powalonych drzew z koryta rzeki powinno być ograniczone do minimum i mieć miejsce tylko w sytuacji rzeczywistego zagrożenia powodziowego (w tym zagrożenia dla siedlisk przyrodniczych i drzewostanów) oraz funkcjonowania urządzeń wodnych i obiektów hydrotechnicznych (cały okres obowiązywania PZO).	Wszystkie płaty siedliska.	Państwowe Gospodarstwo Wodne Wody Polskie
	21	Utworzenie ostoi różnorodności biologicznej.	Włączenie łęgów w strefie brzegowej jezior oraz cieków do sieci ostoi różnorodności biologicznej. W uzasadnionych przypadkach dopuszcza się stosowanie cięć sanitarnych. Działanie wdrożyć niezwłocznie po ustanowieniu planu zadań ochronnych.	Wszystkie płaty siedliska.	Nadleśniczy Nadleśnictwa Czarnobór
1081 Pływak szerokobrzeżek (<i>Dytiscus latissimus</i>)	22	Ochrona potencjalnych miejsc występowania gatunku jez. Przelęg i Kniewo.	Zapobiegnięcie pogorszeniu stanu potencjalnych siedlisk pływaka szerokobrzeżka poprzez: - włączenie wybranych wydziałów leśnych w strefie brzegowej jezior do sieci ostoi różnorodności biologicznej. W całym okresie obowiązywania planu zadań ochronnych.	Jez. Przelęg, jez. Kniewo Wydziałów: 175a, 175b, 194h, 213d, 213g, 234d, 235a, 234j, 262b, 263a, 264c, 264a, 293g, 293a, 236n, 236l, 236k.	Nadleśniczy Nadleśnictwa Czarnobór

1042 Zalotka większa (<i>Leucorrhinia pectorlis</i>)	23	Zachowanie siedlisk występowania.	Pozostawienie warunków wodnych w obrębie siedlisk zalotki bez ingerencji antropogenicznej. W całym okresie obowiązywania planu zadań ochronnych.	Oddz. leśne: 168j, 235a, 292c, 348g, 374a, 373a, 399l, 480j, 496a.	Nadleśniczy Nadleśnictwa Czarnobór
1166 Traszka grzebieniasta (<i>Triturus cristatus</i>)	24	Zachowanie istniejących i potencjalnych siedlisk występowania.	Nieingerowanie w naturalne zbiorniki wodne. W całym okresie obowiązywania planu zadań ochronnych.	Cały obszar Natura 2000 z wyłączeniem rezerwatu przyrody „Diabelskie Pustacie”.	Nadleśniczy Nadleśnictwa Czarnobór
1188 Kumak nizinny (<i>Bombina bombina</i>)	25	Zachowanie istniejących i potencjalnych siedlisk występowania.	Nieingerowanie w naturalne zbiorniki wodne. W całym okresie obowiązywania planu zadań ochronnych.	Cały obszar Natura 2000 z wyłączeniem rezerwatu przyrody „Diabelskie Pustacie”.	Nadleśniczy Nadleśnictwa Czarnobór
1352 Wilk (<i>Canis lupus</i>)	26	Dostosowanie gospodarki łowieckiej.	Uwzględnienie obecności wilka w obwodach łowieckich w trakcie sporządzania dla nich planów łowieckich lokalnych kół łowieckich w oparciu o faktyczną liczebność wilków, ocenioną na podstawie zebranych danych i w oparciu o znajomość ekologii gatunku poprzez przygotowanie i zawarcie porozumień/umów z zarządcami/dzierżawcami obwodów łowieckich mających na celu dostosowanie na wskazanych obszarach gospodarki łowieckiej dla wymogów wilka. W całym okresie obowiązywania planu zadań ochronnych.	Cały obszar Natura 2000 z wyłączeniem rezerwatu przyrody „Diabelskie Pustacie”.	Regionalny Dyrektor Ochrony Środowiska w Szczecinie w zakresie przygotowania porozumień/umów. Dzierżawcy obwodów łowieckich w zakresie dostosowania gospodarki łowieckiej w porozumieniu z RDOŚ w Szczecinie.

Dotyczące monitoringu realizacji celów działań ochronnych i monitoringu stanu przedmiotów ochrony.					
3150 Starorzeczka i naturalne eutroficzne zbiorniki wodne ze zbiorowiskami <i>Nymphaeion</i> i <i>Potamion</i>	27	Wykonanie monitoringu stanu ochrony przedmiotu ochrony.	W oparciu o metodyki monitoringu siedlisk GIOŚ ¹ . Dwukrotnie w ciągu obowiązywania planu zadań ochronnych.	Na reprezentatywnej liczbie płatów siedliska przyrodniczego.	Regionalny Dyrektor Ochrony Środowiska w Szczecinie
4010 Wilgotne wrzosowiska z wrzoścem bagiennym (<i>Ericion tetralix</i>)	28	Wykonanie monitoringu stanu ochrony przedmiotu ochrony.	W oparciu o metodyki monitoringu siedlisk GIOŚ. Dwukrotnie w ciągu obowiązywania planu zadań ochronnych.	Na reprezentatywnej liczbie płatów siedliska przyrodniczego.	Regionalny Dyrektor Ochrony Środowiska w Szczecinie
4030 Suche wrzosowiska (<i>Calluno-Geniston</i> , <i>Polio-Callunion</i> , <i>Calluno-Arctostaphyilion</i>)	29	Wykonanie monitoringu stanu ochrony przedmiotu ochrony.	W oparciu o metodyki monitoringu siedlisk GIOŚ. Dwukrotnie w ciągu obowiązywania planu zadań ochronnych.	Na reprezentatywnej liczbie płatów siedliska przyrodniczego.	Regionalny Dyrektor Ochrony Środowiska w Szczecinie
6410 Zmiennowilgotne łąki trzęślicowe (<i>Molinion</i>)	30	Wykonanie monitoringu stanu ochrony przedmiotu ochrony	W oparciu o metodyki monitoringu siedlisk GIOŚ. Dwukrotnie w ciągu obowiązywania planu zadań ochronnych.	Na reprezentatywnej liczbie płatów siedliska przyrodniczego.	Regionalny Dyrektor Ochrony Środowiska w Szczecinie
7140 Torfowiska przejściowe i trzęsawiska (przeważnie z roślinnością z <i>Scheuchzerio-Caricetea</i>)	31	Wykonanie monitoringu stanu ochrony przedmiotu ochrony.	W oparciu o metodyki monitoringu siedlisk GIOŚ. Dwukrotnie w ciągu obowiązywania planu zadań ochronnych.	Na reprezentatywnej liczbie płatów siedliska przyrodniczego.	Regionalny Dyrektor Ochrony Środowiska w Szczecinie
7230 Górskie i nizinne torfowiska zasadowe o charakterze młak, turzycowisk i mechowisk	32	Wykonanie monitoringu stanu ochrony przedmiotu ochrony.	W oparciu o metodyki monitoringu siedlisk GIOŚ. Dwukrotnie w ciągu obowiązywania planu zadań ochronnych.	W każdym płacie siedliska .	Regionalny Dyrektor Ochrony Środowiska w Szczecinie

¹⁾ w oparciu o metodykę Głównego Inspektora Ochrony Środowiska, odpowiedzialnego za Państwowy Monitoring Środowiska, w rozumieniu rozporządzenia Ministra Środowiska z dnia 17 lutego 2010 r. w sprawie sporządzania projektu planu zadań ochronnych dla obszaru Natura 2000 (Dz. U. Nr 34, poz. 186 z późn. zm.)

9110 Kwaśne buczyny (<i>Luzulo-Fagetum</i>)	33	Wykonanie monitoringu stanu ochrony przedmiotu ochrony.	W oparciu o metodyki monitoringu siedlisk GIOŚ. Dwukrotnie w ciągu obowiązywania planu zadań ochronnych.	W każdym płacie siedliska.	Regionalny Dyrektor Ochrony Środowiska w Szczecinie
9160 Grąd subatlantycki (<i>Stellario-Carpinetum</i>)	34	Wykonanie monitoringu stanu ochrony przedmiotu ochrony.	W oparciu o metodyki monitoringu siedlisk GIOŚ. Dwukrotnie w ciągu obowiązywania planu zadań ochronnych.	W każdym płacie siedliska.	Regionalny Dyrektor Ochrony Środowiska w Szczecinie,
91D0 Bory i lasy bagienne (<i>Vaccinio uliginosi-Betuletum pubescentis</i> , <i>Vaccinio uliginosi-Pinetum</i> , <i>Pino mugo-Sphagnetum</i> , <i>Sphagno girgensohnii-Piceetum</i>) i brzoźowo-sosnowe bagienne lasy borealne	35	Wykonanie monitoringu stanu ochrony przedmiotu ochrony.	W oparciu o metodyki monitoringu siedlisk GIOŚ. Dwukrotnie w ciągu obowiązywania planu zadań ochronnych.	Na reprezentatywnej liczbie płatów siedliska przyrodniczego.	Regionalny Dyrektor Ochrony Środowiska w Szczecinie
91E0* Łęgi wierzbowe, topolowe, olszowe i jesionowe (<i>Salicetum albo-fragilis</i> , <i>Populetum albae</i> , <i>Alnenion glutinoso-incanae</i>) i olsy źródłiskowe	36	Wykonanie monitoringu stanu ochrony przedmiotu ochrony.	W oparciu o metodyki monitoringu siedlisk GIOŚ. Dwukrotnie w ciągu obowiązywania planu zadań ochronnych.	W każdym płacie siedliska.	Regionalny Dyrektor Ochrony Środowiska w Szczecinie
1042 Zalotka większa (<i>Leucorrhinia pectoralis</i>)	37	Wykonanie monitoringu stanu ochrony przedmiotu ochrony.	W oparciu o metodyki monitoringu siedlisk GIOŚ. Dwukrotnie w ciągu obowiązywania planu zadań ochronnych.	Obszar Natura 2000 z wyłączeniem rezerwatu przyrody „Diabelskie Pustacie”.	Regionalny Dyrektor Ochrony Środowiska w Szczecinie
1188 Kumak nizinny (<i>Bombina bombina</i>)	38	Wykonanie monitoringu stanu ochrony przedmiotu ochrony.	W oparciu o metodyki monitoringu siedlisk GIOŚ. Dwukrotnie w ciągu obowiązywania planu zadań ochronnych.	Obszar Natura 2000 z wyłączeniem rezerwatu przyrody „Diabelskie Pustacie”.	Regionalny Dyrektor Ochrony Środowiska w Szczecinie

1352 Wilk (<i>Canis lupus</i>)	39	Wykonanie monitoringu stanu ochrony przedmiotu ochrony.	W oparciu o metodyki monitoringu siedlisk GIOŚ. Dwukrotnie w ciągu obowiązywania planu zadań ochronnych.	Obszar Natura 2000 z wyłączeniem rezerwatu przyrody „Diabelskie Pustacie”.	Regionalny Dyrektor Ochrony Środowiska w Szczecinie
1081 Pływak szerokobrzeżek (<i>Dytiscus latissimus</i>)	40	Wykonanie monitoringu stanu ochrony przedmiotu ochrony.	W oparciu o metodyki monitoringu siedlisk GIOŚ. Dwukrotnie w ciągu obowiązywania planu zadań ochronnych.	Obszar Natura 2000 z wyłączeniem rezerwatu przyrody „Diabelskie Pustacie”.	Regionalny Dyrektor Ochrony Środowiska w Szczecinie
1166 Traszka grzebieniasta (<i>Triturus cristatus</i>)	41	Wykonanie monitoringu stanu ochrony przedmiotu ochrony.	W oparciu o metodyki monitoringu siedlisk GIOŚ. Dwukrotnie w ciągu obowiązywania planu zadań ochronnych.	Obszar Natura 2000 z wyłączeniem rezerwatu przyrody „Diabelskie Pustacie”.	Regionalny Dyrektor Ochrony Środowiska w Szczecinie
Uzupełnienie stanu wiedzy o przedmiocie ochrony					
3150 Starorzecza i naturalne eutroficzne zbiorniki wodne ze zbiorowiskami z <i>Nymphaeion</i> i <i>Potamion</i>	42	Wykonanie inwentaryzacji i weryfikacji granic siedliska.	Weryfikacja rozmieszczenia i stanu ochrony siedliska w obszarze Natura 2000.	Obszar Natura 2000 z wyłączeniem rezerwatu przyrody „Diabelskie Pustacie”.	Regionalny Dyrektor Ochrony Środowiska w Szczecinie
4010 Wilgotne wrzosowiska z wrzoścem bagiennym (<i>Ericion tetralix</i>)	43	Wykonanie inwentaryzacji i weryfikacji granic siedliska.	Weryfikacja rozmieszczenia i stanu ochrony siedliska w obszarze Natura 2000.	Obszar Natura 2000 z wyłączeniem rezerwatu przyrody „Diabelskie Pustacie”.	Regionalny Dyrektor Ochrony Środowiska w Szczecinie
4030 Suche wrzosowiska (<i>Calluno-Geniston</i> , <i>Polio-Callunion</i> , <i>Calluno-Arctostaphyilion</i>)	44	Wykonanie inwentaryzacji i weryfikacji granic siedliska.	Weryfikacja rozmieszczenia i stanu ochrony siedliska w obszarze Natura 2000.	Obszar Natura 2000 z wyłączeniem rezerwatu przyrody „Diabelskie Pustacie”.	Regionalny Dyrektor Ochrony Środowiska w Szczecinie
6410 Zmienne-wilgotne łąki trzęślicowe (<i>Molinion</i>)	45	Wykonanie inwentaryzacji i weryfikacji granic siedliska.	Weryfikacja rozmieszczenia i stanu ochrony siedliska w obszarze Natura 2000.	Obszar Natura 2000 z wyłączeniem rezerwatu przyrody „Diabelskie Pustacie”.	Regionalny Dyrektor Ochrony Środowiska w Szczecinie

7140 Torfowiska przejściowe i trzęsawiska (przeważnie z roślinnością z <i>Scheuchzerio-Caricetea</i>)	46	Wykonanie inwentaryzacji i weryfikacji granic siedliska.	Weryfikacja rozmieszczenia i stanu ochrony siedliska w obszarze Natura 2000.	Obszar Natura 2000 z wyłączeniem rezerwatu przyrody „Diabelskie Pustacie.	Regionalny Dyrektor Ochrony Środowiska w Szczecinie
7230 Górskie i nizinne torfowiska zasadowe o charakterze młak, turzycowisk i mechowisk	47	Wykonanie inwentaryzacji i weryfikacji granic siedliska.	Weryfikacja rozmieszczenia i stanu ochrony siedliska w obszarze Natura 2000.	Obszar Natura 2000 z wyłączeniem rezerwatu przyrody „Diabelskie Pustacie.	Regionalny Dyrektor Ochrony Środowiska w Szczecinie
91E0* Łęgi wierzbowe, topolowe, olszowe i jesionowe (<i>Salicetum albo-fragilis</i> , <i>Populetum albae</i> , <i>Alnenion glutinoso-incanae</i>) i olsy źródliskowe	48	Wykonanie inwentaryzacji i weryfikacji granic siedliska.	Weryfikacja rozmieszczenia i stanu ochrony siedliska w obszarze Natura 2000.	Obszar Natura 2000 z wyłączeniem rezerwatu przyrody „Diabelskie Pustacie.	Regionalny Dyrektor Ochrony Środowiska w Szczecinie
9110 Kwaśne buczyny (<i>Luzulo-Fagetum</i>)	49	Wykonanie inwentaryzacji i weryfikacji granic siedliska.	Weryfikacja rozmieszczenia i stanu ochrony siedliska w obszarze Natura 2000.	Obszar Natura 2000 z wyłączeniem rezerwatu przyrody „Diabelskie Pustacie.	Regionalny Dyrektor Ochrony Środowiska w Szczecinie
9160 Grąd subatlantycki (<i>Stellario-Carpinetum</i>)	50	Wykonanie inwentaryzacji i weryfikacji granic siedliska.	Weryfikacja rozmieszczenia i stanu ochrony siedliska w obszarze Natura 2000.	Obszar Natura 2000 z wyłączeniem rezerwatu przyrody „Diabelskie Pustacie.	Regionalny Dyrektor Ochrony Środowiska w Szczecinie
91D0 Bory i lasy bagienne (<i>Vaccinio uliginosi-Betuletum pubescentis</i> , <i>Vaccinio uliginosi-Pinetum</i> , <i>Pino mugo-Sphagnetum</i> , <i>Sphagno girgensohnii-Piceetum</i>) i brzoźowo-sosnowe bagienne lasy borealne	51	Wykonanie inwentaryzacji i weryfikacji granic siedliska.	Weryfikacja rozmieszczenia i stanu ochrony siedliska w obszarze Natura 2000.	Obszar Natura 2000 z wyłączeniem rezerwatu przyrody „Diabelskie Pustacie.	Regionalny Dyrektor Ochrony Środowiska w Szczecinie
1081 Pływak szerokobrzeżek (<i>Dytiscus latissimus</i>)	52	Przeprowadzenie inwentaryzacji gatunku.	Weryfikacja oraz ocena stanu populacji w obszarze Natura 2000.	Cały obszar Natura 2000 z wyłączeniem rezerwatu przyrody „Diabelskie Pustacie”.	Regionalny Dyrektor Ochrony Środowiska w Szczecinie

1042 Zalotka większa (<i>Leucorrhinia pectoralis</i>)	53	Kontynuacja badań populacji gatunku.	Weryfikacja oraz ocena stanu populacji w obszarze Natura 2000.	Cały obszar Natura 2000 z wyłączeniem rezerwatu przyrody „Diabelskie Pustacie”.	Regionalny Dyrektor Ochrony Środowiska w Szczecinie
1166 Traszka grzebieniasta (<i>Triturus cristatus</i>)	54	Określenie wielkości populacji i rozmieszczenia siedliska gatunku.	Weryfikacja oraz ocena stanu populacji w obszarze Natura 2000.	Cały obszar Natura 2000 z wyłączeniem rezerwatu przyrody „Diabelskie Pustacie”.	Regionalny Dyrektor Ochrony Środowiska w Szczecinie
1188 Kumak nizinny (<i>Bombina bombina</i>)	55	Określenie wielkości populacji.	Weryfikacja oraz ocena stanu populacji w obszarze Natura 2000.	Cały obszar Natura 2000 z wyłączeniem rezerwatu przyrody „Diabelskie Pustacie”.	Regionalny Dyrektor Ochrony Środowiska w Szczecinie
1352 Wilk (<i>Canis lupus</i>)	56	Określenie wielkości populacji i rozmieszczenia gatunku.	Weryfikacja oraz ocena stanu populacji w obszarze Natura 2000.	Cały obszar Natura 2000 z wyłączeniem rezerwatu przyrody „Diabelskie Pustacie”.	Regionalny Dyrektor Ochrony Środowiska w Szczecinie