



DZIENNIK URZĘDOWY

WOJEWÓDZTWA ZACHODNIOPOMORSKIEGO

Szczecin, dnia 28 października 2020 r.

Poz. 4687

UCHWAŁA NR XXIII/191/2020 RADY MIEJSKIEJ W MIROŚLAWCU

z dnia 29 września 2020 r.

w sprawie pozbawienia kategorii drogi gminnej poprzez wyłączenie z użytkowania jako drogi publicznej niektórych dróg na terenie gminy Mirosławiec

Na podstawie art. 18 ust. 2 pkt 15 ustawy z dnia 8 marca 1990 r. o samorządzie gminnym (Dz. U. z 2020 r. poz. 713 i 1378) i art. 10 ust. 1, 2 i 3 w związku z art. 7 ust. 2 ustawy z dnia 21 marca 1985 r. o drogach publicznych (Dz. U. z 2020 r. poz. 470, z 2019 r. poz. 2020 oraz z 2020 r. poz. 471 i 1087) po zasięgnięciu opinii Zarządu Powiatu w Wałczu, Rada Miejska w Mirosławcu uchwała, co następuje:

§ 1. Pozbawia się dotychczasowej kategorii drogi gminnej poprzez wyłączenie z użytkowania jako drogi publicznej następujące drogi stanowiące działki:

Lp	Rejon dróg	Droga	Nr działki w Uchwale nr XXIII/131/2001 Rady Gminy i Miasta Mirosławiec z dnia 28 czerwca 2001	Nr działki po podziale przeznaczonej do pozbawienia kategorii drogi gminnej poprzez wyłączenie z użytkowania	Powierzchnia w m ²	Adres
1	Mirosławiec	Mirosławiec	729	729/4	219	ul. Radosna
2	Mirosławiec	Mirosławiec		729/5	440	ul. Radosna
3	Mirosławiec	Mirosławiec		729/6	280	ul. Radosna
4	Mirosławiec	Mirosławiec		729/7	249	ul. Radosna
5	Mirosławiec	Mirosławiec		729/8	259	ul. Radosna
6	Mirosławiec	Mirosławiec	610	610	195	ul. Radosna
7	Mirosławiec	Mirosławiec	613	613	44	ul. Wolności
8	Mirosławiec	Mirosławiec	634	634/3	337	ul. Polna

9	Mirosławiec	Mirosławiec		634/4	242	ul. Polna
10	Mirosławiec	Mirosławiec		634/5	345	ul. Polna
11	Mirosławiec	Mirosławiec	521	521	85	ul. Nowa
12	Mirosławiec	Mirosławiec	32/14	32/72	128	ul. Skowronkowa
13	Mirosławiec	Mirosławiec		32/73	150	ul. Skowronkowa
14	Mirosławiec	Mirosławiec		32/74	288	ul. Skowronkowa
15	Mirosławiec	Mirosławiec		32/75	262	ul. Skowronkowa
16	Mirosławiec	Mirosławiec - obręb 34	105	105	1176	Kalinówka
17	Jabłonowo	Jabłonowo	385	385	197	Jabłonkowo
18	Jabłonowo	Jabłonowo	388	388	189	Jabłonkowo
19	Piecznik	Piecznik	300	300/2	3200	Piecznik

§ 2. Położenie dróg wskazanych w §1 określają załączniki graficzne do niniejszej uchwały nr 1 do 8, w których obszary wyłączone zaznaczone są kolorem żółtym.

§ 3. Wykonanie uchwały powierza się Burmistrzowi Mirosławca.

§ 4. Uchwała wchodzi w życie po upływie 14 dni od dnia ogłoszenia w Dzienniku Urzędowym Województwa Zachodniopomorskiego.

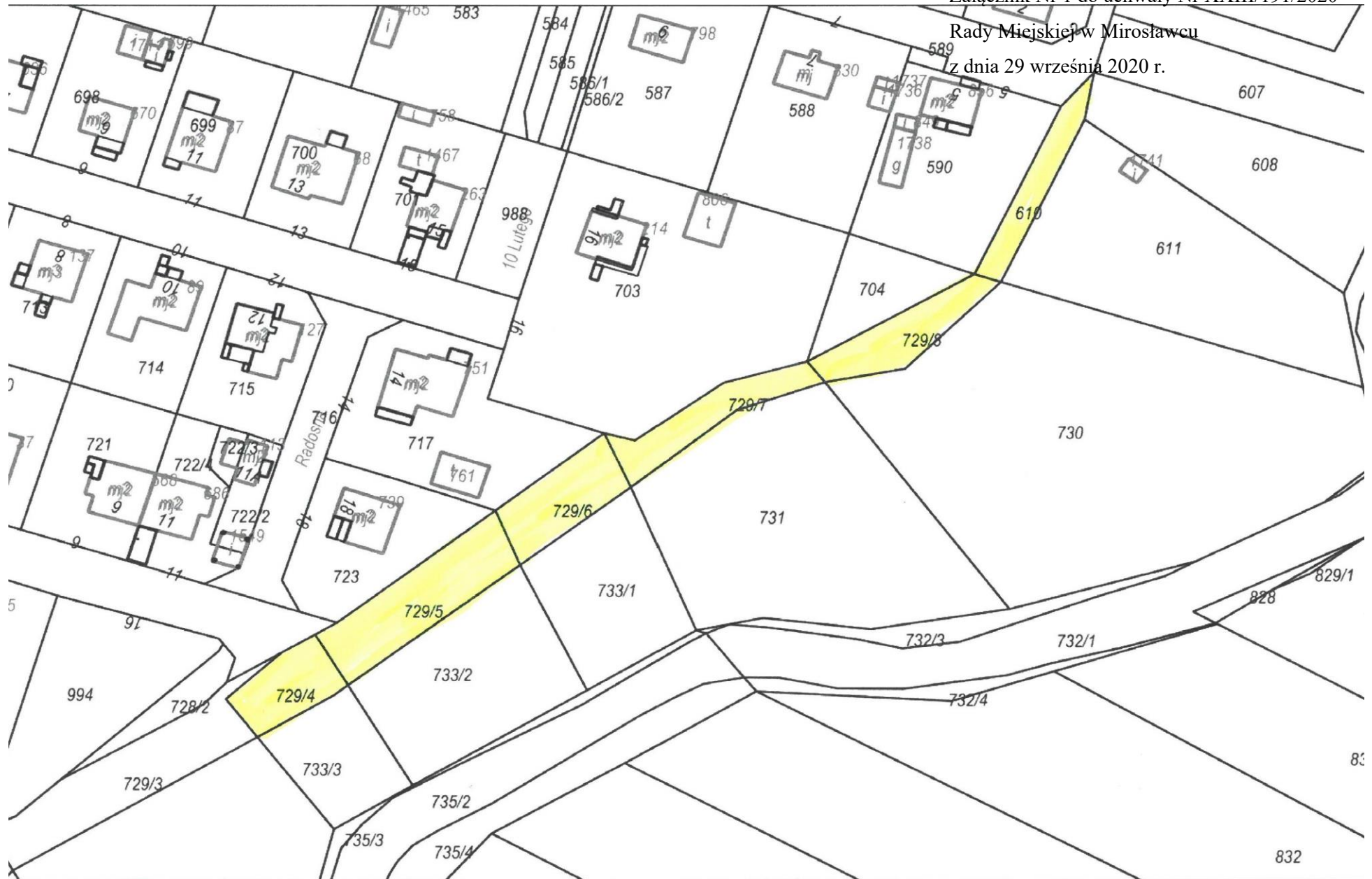
Przewodniczący Rady Miejskiej

Piotr Czech

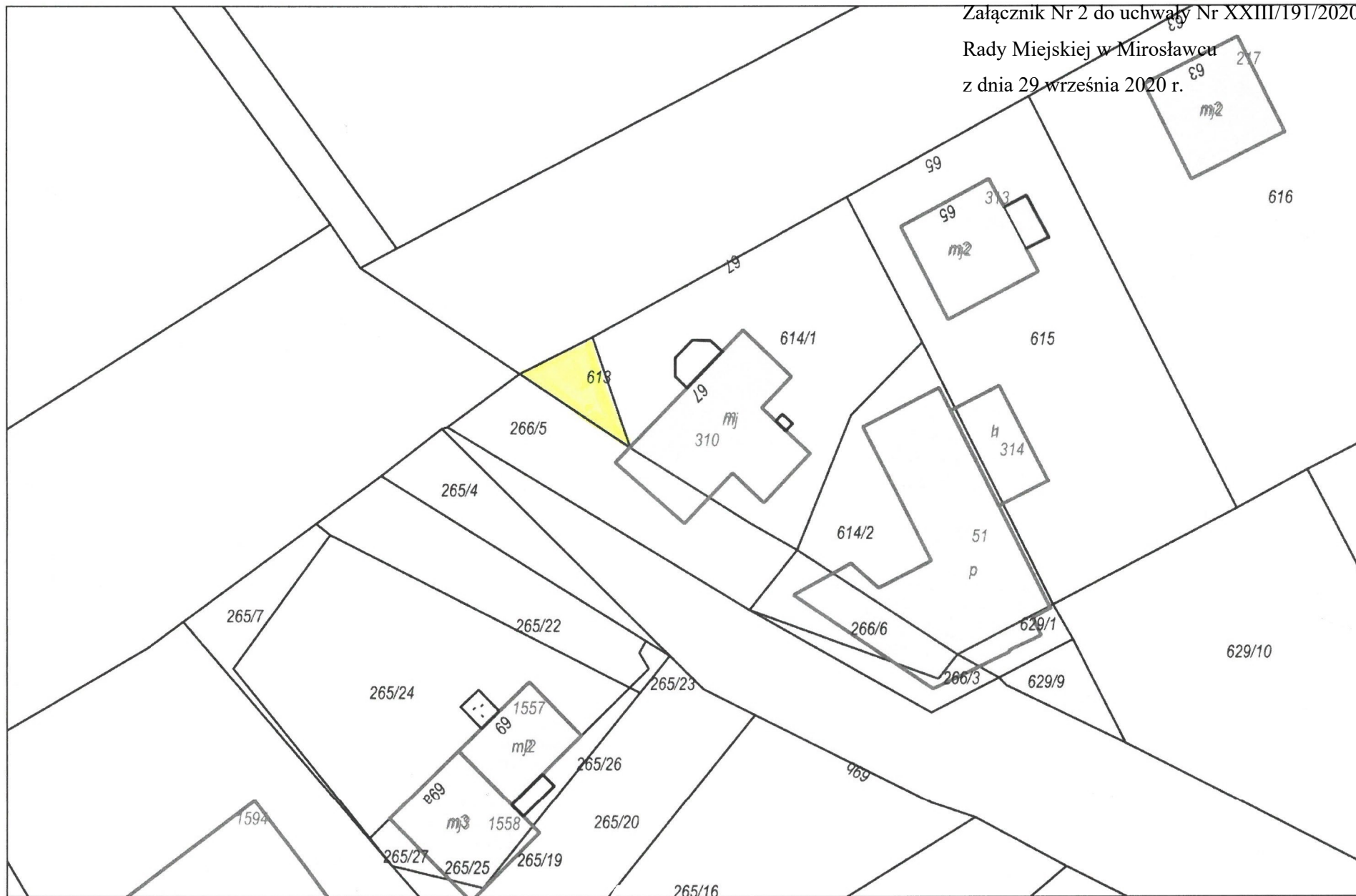
Załącznik Nr 1 do uchwały Nr XXIII/191/2020

Rady Miejskiej w Mirosławcu

z dnia 29 września 2020 r.



Załącznik Nr 2 do uchwały Nr XXIII/191/2020
Rady Miejskiej w Mirosławcu
z dnia 29 września 2020 r.

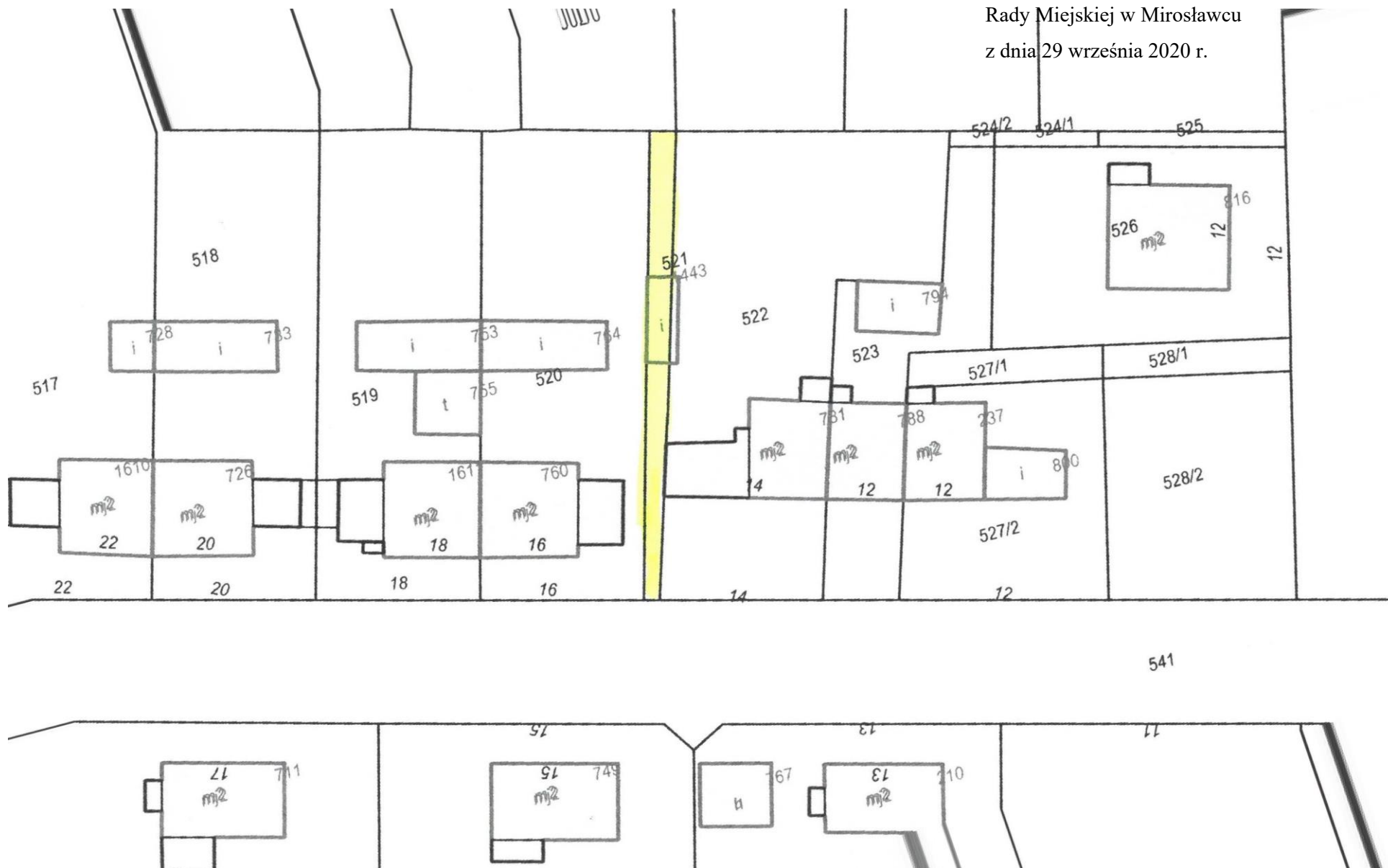


Załącznik Nr 3 do uchwały Nr XXIII/191/2020

Rady Miejskiej w Mirosławcu
z dnia 29 września 2020 r.



Załącznik Nr 4 do uchwały Nr XXIII/191/2020
Rady Miejskiej w Mirosławcu
z dnia 29 września 2020 r.



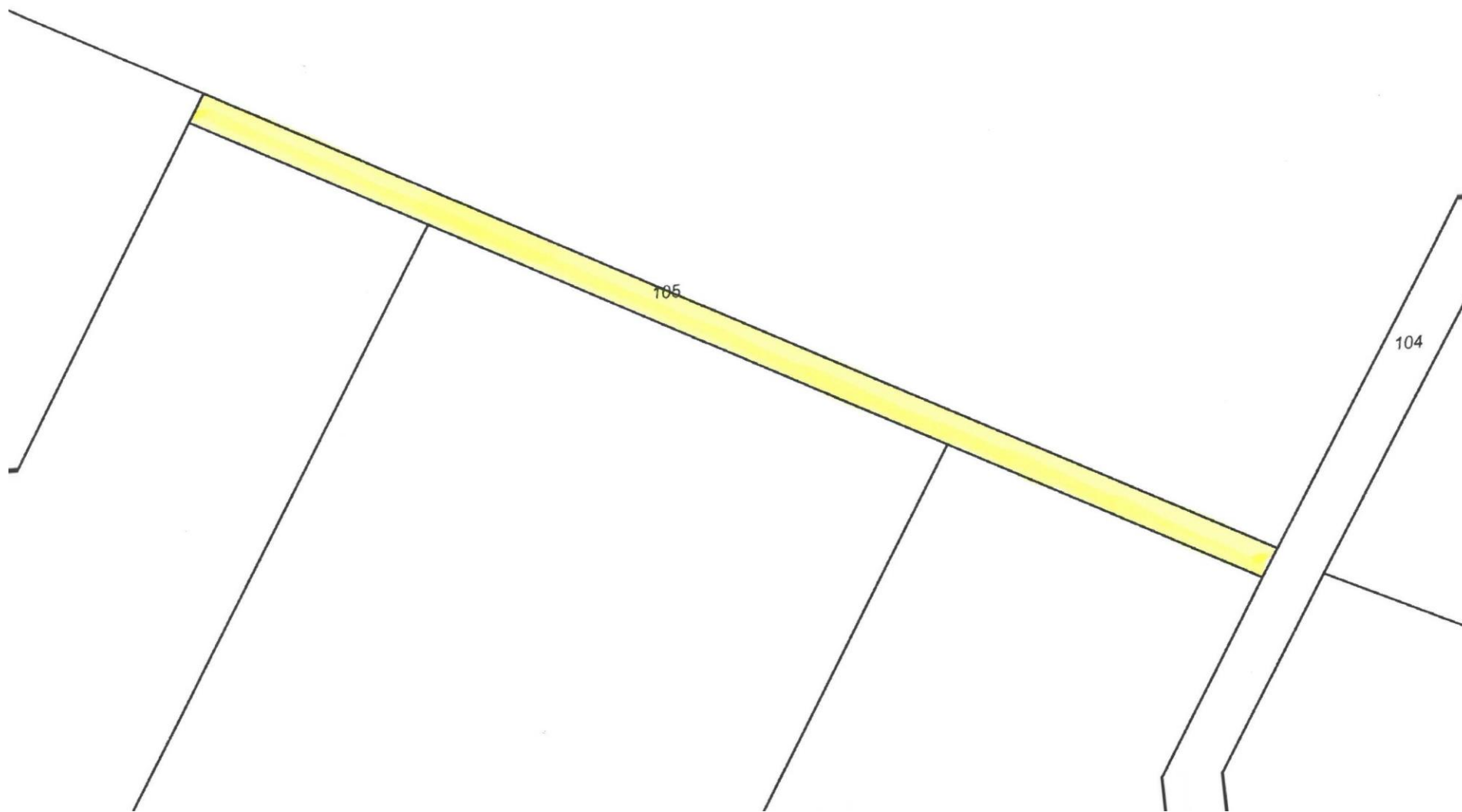
Załącznik Nr 5 do uchwały Nr XXIII/191/2020

Rady Miejskiej w Mirosławcu

z dnia 29 września 2020 r.



Załącznik Nr 6 do uchwały Nr XXIII/191/2020
Rady Miejskiej w Mirosławcu
z dnia 29 września 2020 r.



Załącznik Nr 7 do uchwały Nr XXIII/191/2020
Rady Miejskiej w Mirosławcu
z dnia 29 września 2020 r.



Załącznik Nr 8 do uchwały Nr XXIII/191/2020

Rady Miejskiej w Mirosławcu

z dnia 29 września 2020 r.

