



DZIENNIK URZĘDOWY

WOJEWÓDZTWA ZACHODNIOPOMORSKIEGO

Szczecin, dnia 13 października 2025 r.

Poz. 4296

UCHWAŁA NR XVII/128/2025 RADY POWIATU DRAWSKIEGO

z dnia 12 września 2025 r.

w sprawie pozbawienia kategorii dróg powiatowych

Na podstawie art. 12 pkt 11 i art. 40 ust. 2 pkt 4 ustawy z 5 czerwca 1998 r. o samorządzie powiatowym (Dz. U. z 2024 r. poz. 107 ze zm.) oraz art. 6a ust. 2 i art. 10 ust. 1, 2, 3 z dnia 21 marca 1985 r. o drogach publicznych (Dz. U. z 2025 r. poz. 889), Rada Powiatu Drawskiego, po zasięgnięciu opinii Burmistrza Kalisza Pomorskiego oraz Zarządów Powiatów: Łobeskiego, Stargardzkiego, Świdwińskiego, Wałeckiego, Choszczeńskiego, Złotowskiego i Szczecineckiego uchwała, co następuje:

§ 1. 1. Pozbawia się kategorii dróg powiatowych:

- droga powiatowa nr 1983Z (działka 442/1 obręb Biały Zdrój gmina Kalisz Pom.) przebiegająca równoległe do głównej drogi powiatowej nr 1983Z na odcinku od km 3+050 do km 3+290;
- droga powiatowa nr 1982Z (działka nr 172/2 obręb Giżyno gmina Kalisz Pom.) przebiegająca równoległe do głównej drogi powiatowej nr 1982Z na odcinku od km 4+340 do km 4+690, oznaczonych na mapach stanowiących załączniki do niniejszej uchwały.

2. Pozbawienie kategorii dróg powiatowych o których mowa w ust. 1 następuje w związku z zaliczeniem do kategorii dróg gminnych.

§ 2. Wykonanie uchwały powierza się Zarządowi Powiatu Drawskiego.

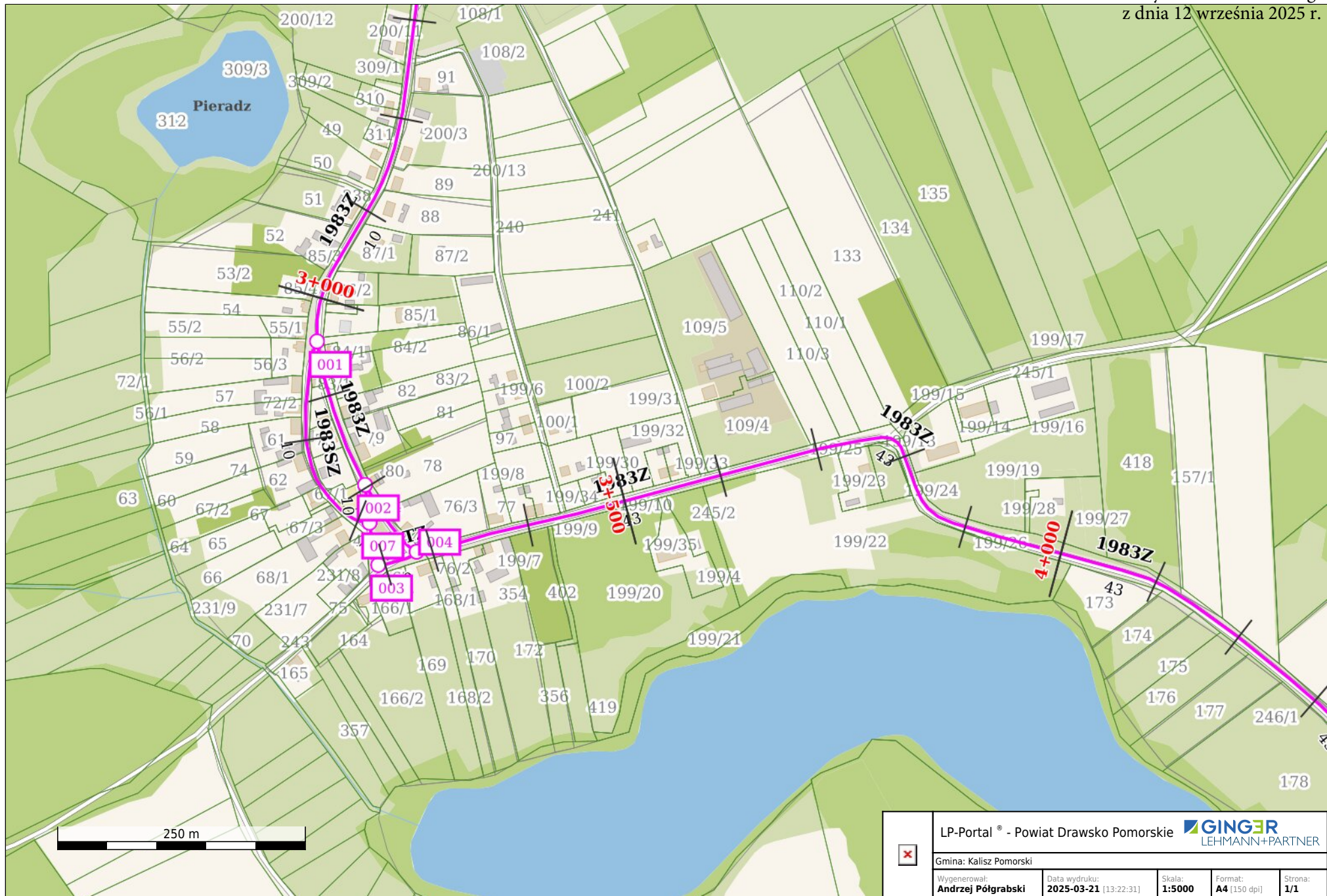
§ 3. Uchwała podlega ogłoszeniu w Dzienniku Urzędowym Województwa Zachodniopomorskiego.

§ 4. Uchwała wchodzi w życie z dniem 1 stycznia 2026 r.

Przewodnicząca Rady

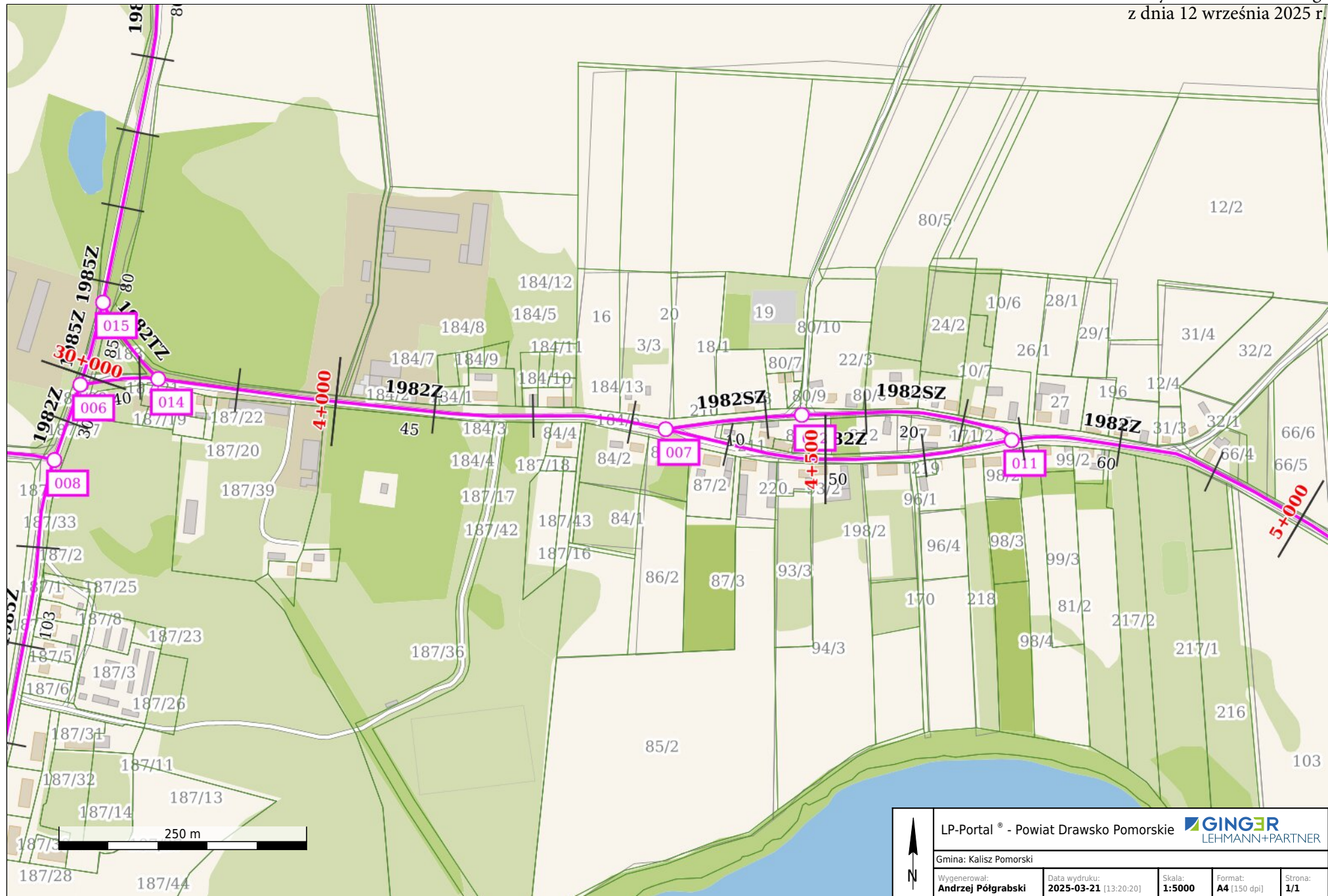
Violetta Zbytek

Załącznik nr 1
do uchwały nr XVII/128/2025
Rady Powiatu Drawskiego
z dnia 12 września 2025 r.



LP-Portal® - Powiat Drawsko Pomorskie		GINGER LEHMANN+PARTNER		
Gmina: Kalisz Pomorski				
Wygenerował: Andrzej Półgrabski	Data wydruku: 2025-03-21 [13:22:31]	Skala: 1:5000	Format: A4 [150 dpi]	Strona: 1/1

Załącznik nr 2
do uchwały nr XVII/128/2025
Rady Powiatu Drawskiego
z dnia 12 września 2025 r.



N	LP-Portal® - Powiat Drawsko Pomorskie		GINGER LEHMANN+PARTNER	
	Gmina: Kalisz Pomorski			
Wygenerował: Andrzej Półgrabski	Data wydruku: 2025-03-21 [13:20:20]	Skala: 1:5000	Format: A4 [150 dpi]	Strona: 1/1